

MIMA

MIMA

MIMA
Minimalhaus Manufaktur

Mit einem individuellen Wohnkonzept, das sich den Bedürfnissen des modernen Lebens anpasst, glauben wir fest daran, dass Reduzieren nicht gleichbedeutend mit Verzicht ist. Unsere Minimalhäuser wurden entwickelt, um die Grenzen einer starren Bauwirtschaft zu überwinden. Das Ergebnis ist ein nachhaltiges, kompaktes Minimalhaus mit klarem Design.

Fokussiert auf Qualität und Benutzerfreundlichkeit komprimiert MIMA auf kleinstem Raum alles, was du zum Leben brauchst. Was genau das ist, kannst du selbst bestimmen. Vielseitig einsetzbar passen sich die Häuser den Bedürfnissen des flexiblen Lebens an. Mit einem modularen Architekturkonzept gibt es zahlreiche Möglichkeiten, sich sein individuelles Minimalhaus zusammenzustellen.

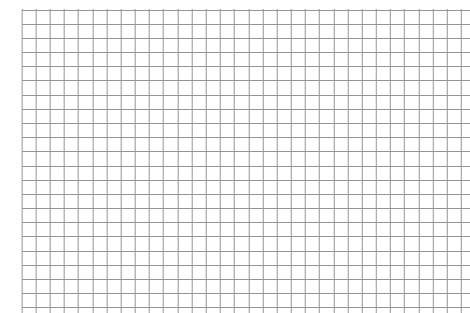




MIMA



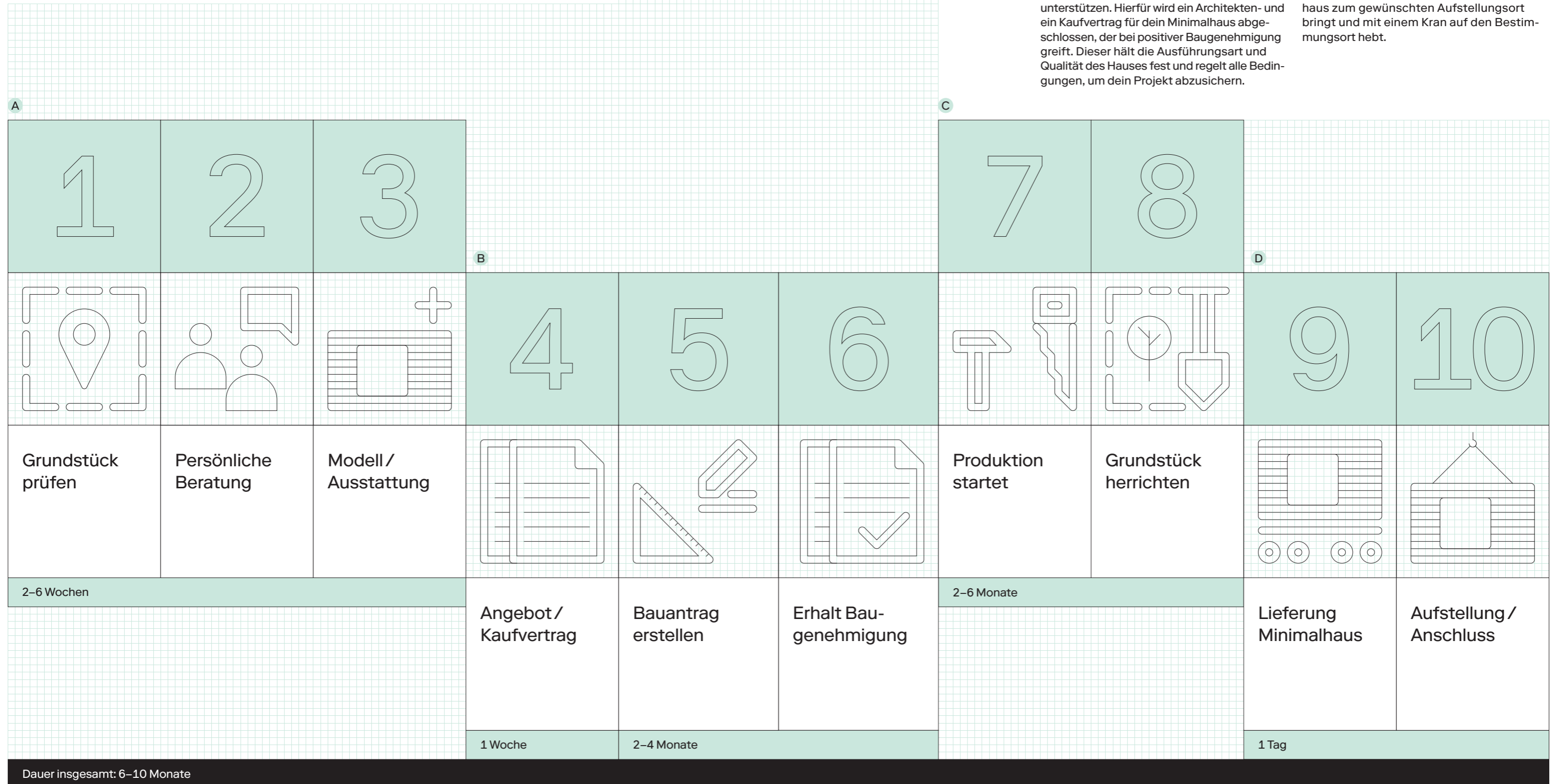
Unser Ziel	→ S. 06
Konzept	→ S. 08
Modelle	→ S. 12
MIMA 3×6	→ S. 16
MIMA 3×9	→ S. 22
MIMA 6×9	→ S. 28
Ausstattungs Pakete	→ S. 38
Einbaumöbel	→ S. 42
Badezimmer & Ausstattung	→ S. 46
Fassade & Terrasse	→ S. 48
Produktion & Montage	→ S. 52
Fakten	→ S. 58
Partner	→ S. 68
Impressum	→ S. 68





Ein Haus zu kaufen ist eine große Entscheidung und muss mit Vertrauen und Zuverlässigkeit verbunden sein. Daher sind wir den gesamten Projektablauf von deiner ersten Idee bis zur Übergabe des Minimalhauses an deiner Seite, um jede Menge Fragen zu beantworten und alle wichtigen Schritte vorab zu durchdenken.

In wenigen Schritten zu deinem Minimalhaus ↓



- A Minimalhaus**
Starte dein Projekt indem du deine Bedürfnisse für ein minimales Wohnen für dich herausfindest. Welches Minimalhaus und welche Ausstattung am besten zu dir passt, finden wir dann in einem ersten Gespräch heraus. Du hast die Wahl zwischen dem Grundmodul mit einem Bad und Oberflächenmaterialien zum Wohlfühlen und der komfortablen Vollausrüstung mit ergänzenden Einbaumöbeln, wie einer Küche, Stauraum und einem Bett.
- B Angebot und Genehmigung**
Nach einer ersten Grundstücksprüfung, erstellen wir dir ein unverbindliches Angebot mit deinen Ausstattungswünschen und können dich bei der Genehmigungsplanung unterstützen. Hierfür wird ein Architekten- und ein Kaufvertrag für dein Minimalhaus abgeschlossen, der bei positiver Baugenehmigung greift. Dieser hält die Ausführungsart und Qualität des Hauses fest und regelt alle Bedingungen, um dein Projekt abzusichern.

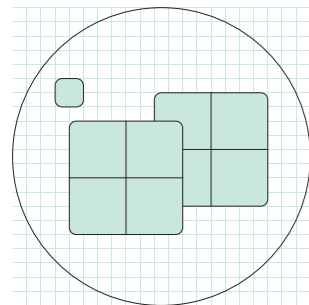
- C Produktion**
Die Produktion beginnt nach Erhalt der Baugenehmigung. Dein Minimalhaus wird dann nach deinen ausgewählten Wünschen gefertigt und ausgestattet. Der vorgefertigte Modulbau ermöglicht kurze Bauzeiten. Hierbei setzen wir auf eine nationale Produktion und namenhafte Produkte. Kurze Transportwege und direkte Abstimmung sichern eine hohe Qualität.
- D Lieferung & Montage**
Für eine fachgerechte Inbetriebnahme deines Minimalhaus müssen vor der Auslieferung Wasser-, Abwasser- und Stromanschlüsse, sowie die Fundamente nach einem Fundamentplan vorbereitet sein. Für den Transport wird eine Spedition beauftragt, die das Modulhaus zum gewünschten Aufstellungsort bringt und mit einem Kran auf den Bestimmungsort hebt.

Bauen ohne Stress. Wohnen ohne Kompromisse. Mit diesen Grundgedanken haben wir unsere modularen Minimalhäuser entwickelt. Mit MIMA werden die eigenen vier Wände zu einem Ort der Freiheit und Flexibilität. Eine schnelle Ausführung, präzise Arbeit, eine zertifizierte und geprüfte Konstruktion und eine umweltgerechte und wirtschaftliche Form des Wohnens sind wichtige Bestandteile des MIMA-Konzeptes. Wir schaffen deinen Wohnraum mit Hilfe des bewährtesten Baustoffes in Kombination mit moderner Technik. Die Fertigung der Raummodule aus Holz erfolgen durch Traditionshandwerk und bieten viele Vorteile.

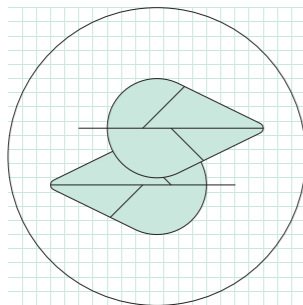
Wir wollen schnellstmöglich und unkompliziert euren Traum von einem MIMA ermöglichen. Dabei stehen bei uns folgende Aspekte im Fokus:

- ein individuelles Konzept
- eine ökologische Bauweise
- ein hochwertiges Design

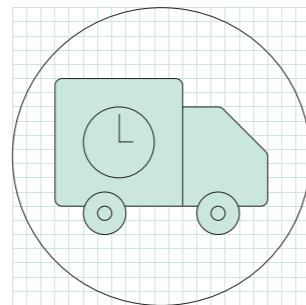
Modulare
Bauweise



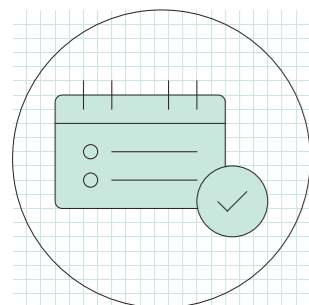
Nachhaltige
Produktion



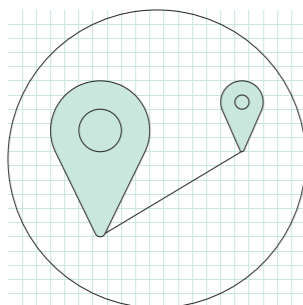
Schnelle
Lieferung



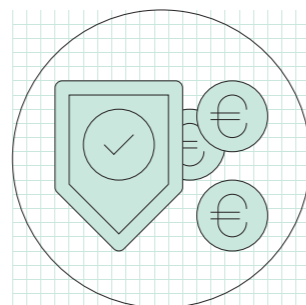
Kurze
Bauzeit



Regionale
Produkte



Kosten-
sicherheit



Wir
schaffen

maximalen
Komfort

auf

minimalem
Raum.



Im Kleinen ganz groß

Das Konzept des nicht ortsgebundenen Wohnens ermöglicht es dir, deine Lebensqualität zu maximieren. Du bist nicht an einen bestimmten Ort gebunden und kannst das Modul leicht an einen anderen Standort verlegen, wenn du dich nach einer Veränderung sehnst. Du kannst die Natur erkunden, neue Orte entdecken und dich immer wieder neu inspirieren lassen. Darüber hinaus bietet das minimalistische Konzept des Moduls eine befreiende Lebensweise. Du musst keinen kompletten Haushalt führen, dich nicht um den Kauf und die Pflege von Möbeln kümmern.

MIMA bietet dir genau das, was du brauchst, und nichts Überflüssiges. Es ermöglicht dir, dich auf das Wesentliche zu konzentrieren. Unser Modul ist nicht nur ein Haus, sondern eine Lösung für eine Lebensidee. Es bietet dir die Möglichkeit, deine Lebensqualität zu steigern, dich mit der Natur zu verbinden und ein minimalistisches und erfülltes Leben zu führen. Lass dich von unserem Modul in eine Welt des Träumens und der Lebensfreude entführen.

① Konstruktion

Die Konstruktion unserer Minimalhäuser sind Holzmodule mit einer eingeblasenen Dämmung aus Zellulose und schaffen aufgrund guter Dämmeigenschaften einen hohen energetischen Standard. Die Hülle bildet eine zeitlose Holzfassade aus Douglasie.

② Fenster

Es werden hochwertige Holzfenster aus Eiche mit einer 3-fach Verglasung verbaut. Das charakteristische Fenster der Stirnseite wird festverglast ausgeführt. Die Hebe-Schiebe-Tür ist zwei-flügelig und dient als Ein- und Ausgangselement. Neben der Hebe-Schiebetür ist eine zusätzliche Eingangstür. Bei den Modellen 3×9 und 6×9 sind zusätzliche Brüstungsfenster mit Dreh-Kipp im Schlaf-/Kinder-/Arbeitszimmer. Im Bad wird ein Dreh-Kipp-Fenster mit einer Brüstung verbaut.

③ Dach

Das Dach wird als Flach- oder Satteldach mit Gefälle ausgebildet. Eine PVC-freie Abdichtung leitet das anfallende Regenwasser zum niedrigsten Punkt des Daches und führt es über einen Überlauf ab.

④ Innen

Im Innenraum erwarten dich Wandoberflächen aus hellem Fichtenholz und ein Holzbodenbelag aus warmer, naturnaher Eiche. Das Bad wird entweder durch eine Schiebetür (3×6) oder durch eine Drehtür (3×9 und 6×9), in Fichte, vom Wohnbereich getrennt.

⑤ Einbaumöbel

Unsere modularen Einbaumöbel werden von einem Tischler gefertigt. Die Liebe steckt im Detail. Die Küche mit namenhaften Einbaugeräten, ein Badschrank und das Doppelbett mit einer 1,60 m breiten Liegefläche sind in der Vollausstattung enthalten – sowie eine Garderobe bei den Modellen 3×9 und 6×9.

⑥ Technik

Wir setzen bei unseren Minimalhäusern auf Elektrik. Ein Starkstromanschluss mit 32 bzw. 63 Ampere (3×9 und 6×9) bringt die benötigte Energie in das Modul. Hiermit wird die elektrische Fußbodenheizung im Wohnbereich und den Zimmern gesichert. Im Bad sorgt ein Heizkörper für eine angenehme Wärme. Die Technik und die Heizung, sowie die Innenbeleuchtung sind bereits im Grundmodul enthalten.

⑦ Anschlüsse

Die Anschlüsse für einen Starkstromanschluss, Zuwasser mit einem ¾ Zoll Anschluss und Abwasser mit einem DN 100 Abfluss müssen am Grundstück vorliegen.

⑧ Gründung

Mit Schraub-, Punkt- oder Streifenfundamenten wird dein Minimalhaus einen sicheren Stand haben.

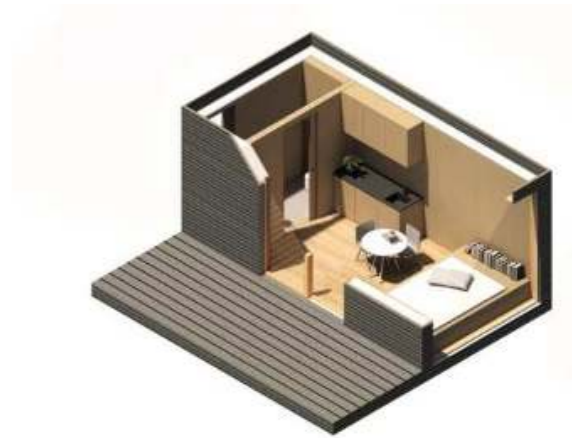
⑨ Nutzung

Nutze dein MIMA als Haupt- oder Zweitwohnsitz, als Ferienhaus am Meer oder in den Bergen, als Arbeitsplatz oder Atelier im Garten oder als Hauserweiterung für Gäste oder dein Hobby.

MIMA 3×6

Grundfläche	18	m ²
Nutzfläche	14,5	m ²
Länge	6	m
Breite	3	m
Höhe Flachdach	3,25	m
Höhe Satteldach	3,60	m
Gewicht	7,5	t
Zimmer	1	
Personen	2	

→ S. 16



MIMA 3×9

Grundfläche	27	m ²
Nutzfläche	23	m ²
Länge	9	m
Breite	3	m
Höhe Flachdach	3,25	m
Höhe Satteldach	3,60	m
Gewicht	9	t
Zimmer	2	
Personen	2	

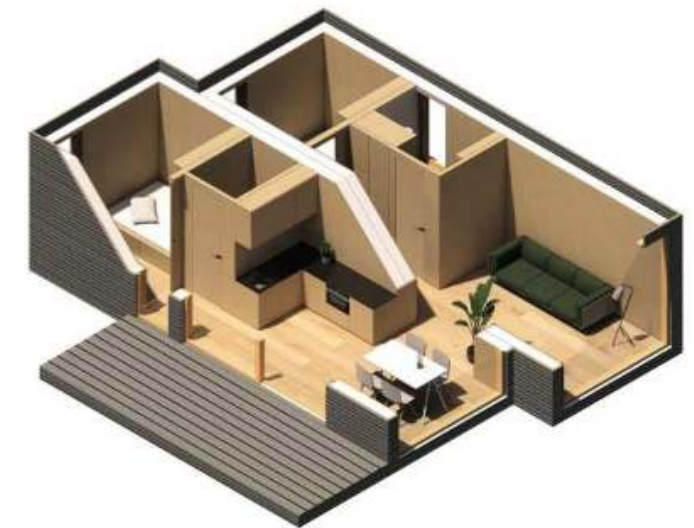
→ S. 22



MIMA 6×9

Grundfläche	54	m ²
Nutzfläche	46	m ²
Länge	9	m
Breite	6	m
Höhe Flachdach	3,25	m
Höhe Satteldach	3,60	m
Gewicht	18	t
Zimmer	3	
Personen	4	

→ S. 28



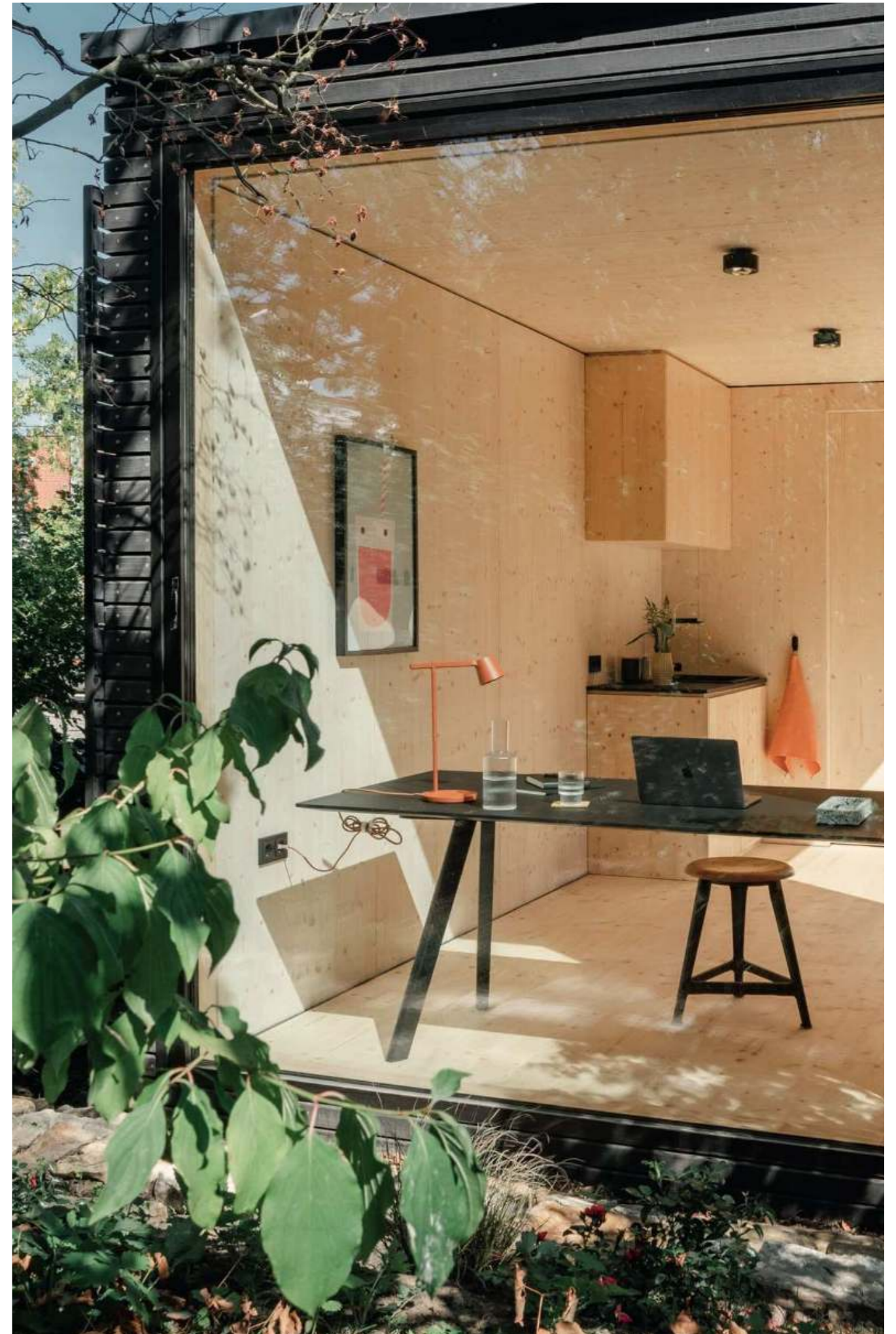


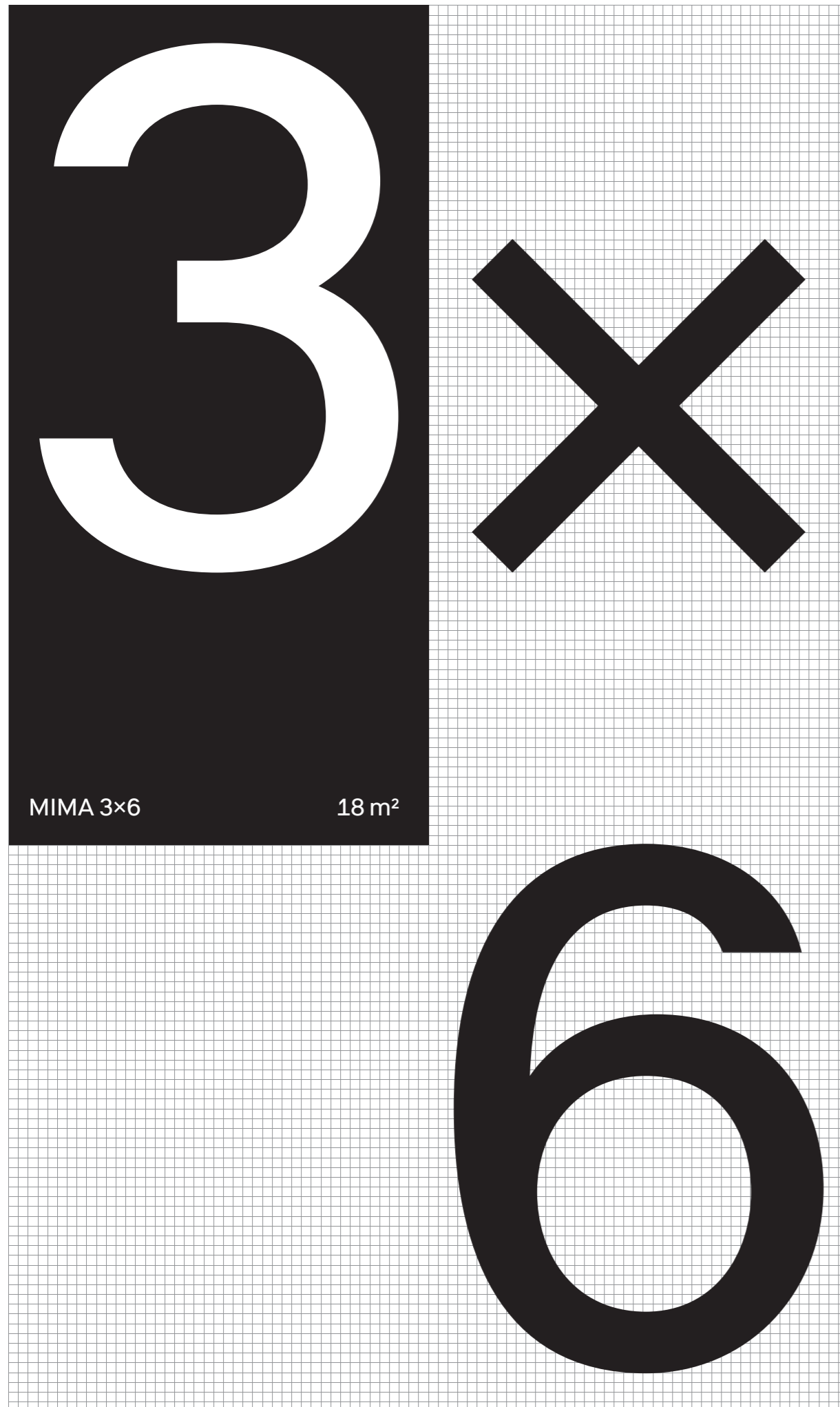
1

1. Steigere deine Kreativität und Inspiration mit dem Blick in die Natur.
 2. Die minimalistischen Häuser bieten vielseitige Nutzungsmöglichkeiten.
- MIMA bietet dir das passende Passepartout für deine Bedürfnisse.

Arbeiten

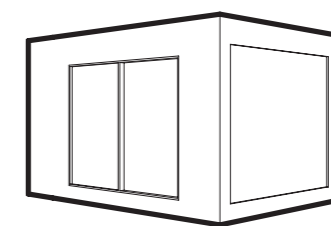
2



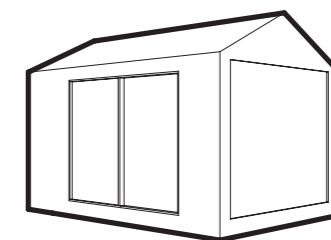


Das MIMA 3×6 eröffnet mit seiner minimalistischen Designsprache und dem durchdachten Grundriss eine neue Perspektive des Lebens. Design und Nachhaltigkeit wird mit hochwertigen Materialien kombiniert. Das Panoramafenster verbindet den Innen- mit dem Außenraum und erzeugt ein großzügiges Wohngefühl.

Grundfläche	18	m ²
Nutzfläche	14,5	m ²
Länge	6	m
Breite	3	m
Höhe Flachdach	3,25	m
Höhe Satteldach	3,60	m
Gewicht	7,5	t
Zimmer	1	
Personen	2	



Flachdach



Satteldach

Grundmodul exkl. Einbaumöbel

Das hochwertige Grundmodul beinhaltet eine zeitlose Fassade, Holzfenster, die Innenwände, Türen, sowie die Elektronik, Heizung, Einbauleuchten und ein Tageslichtbad. Zusätzliche Modulbausteine kannst du dir nach Bedarf hinzufügen.

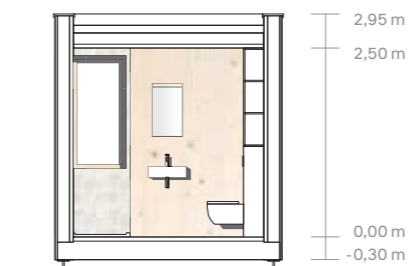
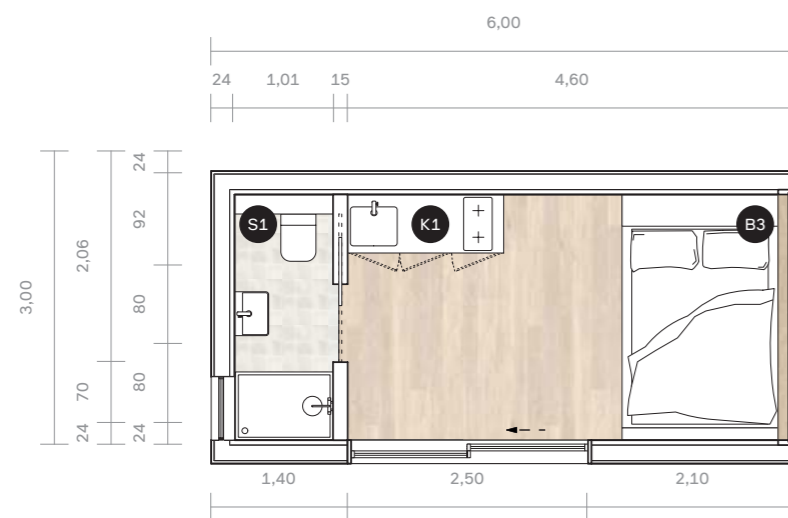


Vollausstattung inkl. Einbaumöbel

Abgestimmt auf deine Bedürfnisse bietet dir die komfortable Vollausstattung das Rundum-sorglos-Paket mit einer Kitchenette, einem gemütlichen Bett vor dem großen Fenster und Stauraum.

Einbaumöbel

- K1 Kitchenette
- S1 Badschrank
- B3 Doppelbett





- 1 Das charakteristische Panoramafenster verbindet den Wohnraum mit der Natur.
 - 2 Unsere modularen Küchen bieten dir durch diverse Farbkombinationen Spielraum für Individualität.
 - 3 Mach dir dein MIMA zu deinem Wohlfühlort.
- ← Mit einer minimalistischen Designsprache und einem durchdachten Grundriss schaffen wir ein maximales Wohnerlebnis.



1

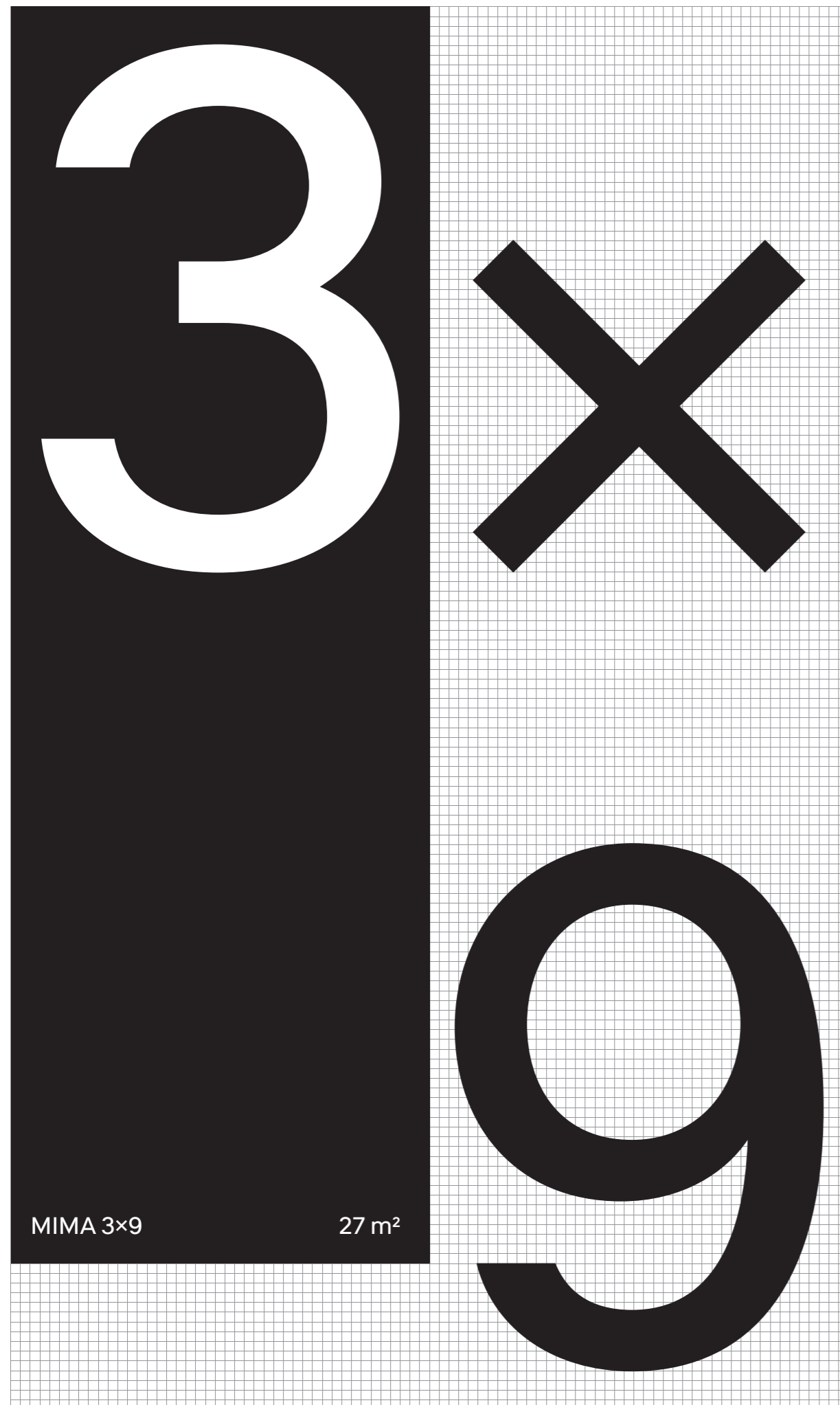


2

3

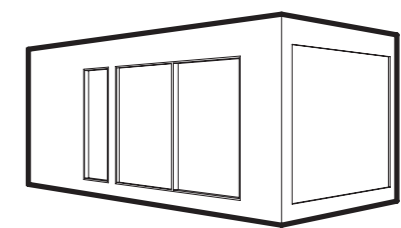


Wohnen/Essen

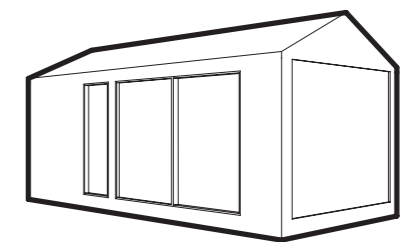


Das MIMA 3×9 bietet dir auf minimaler Fläche einen gut durchdachten Grundriss mit einem separaten Schlafraum. Ein Tageslichtbad und ein Wohnbereich mit Küche nutzen die 23 m² Nutzfläche maximal aus. Das charakteristische Panoramafenster holt die Natur ins Innere und erzeugt einen erweiterten Wohnraum.

Grundfläche	27	m ²
Nutzfläche	23	m ²
Länge	9	m
Breite	3	m
Höhe Flachdach	3,25	m
Höhe Satteldach	3,60	m
Gewicht	9	t
Zimmer	2	
Personen	2	



Flachdach



Satteldach

Grundmodul exkl. Einbaumöbel

Das hochwertige Grundmodul beinhaltet eine zeitlose Fassade, Holzfenster, die Innenwände, Türen, sowie die Elektronik, Heizung, Einbauleuchten und ein Tageslichtbad. Zusätzliche Modulbausteine kannst du dir nach Bedarf hinzufügen.

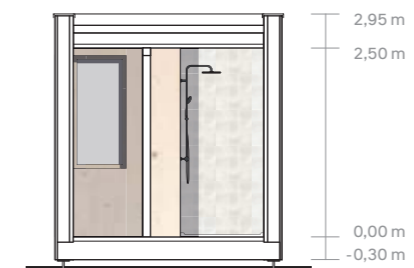
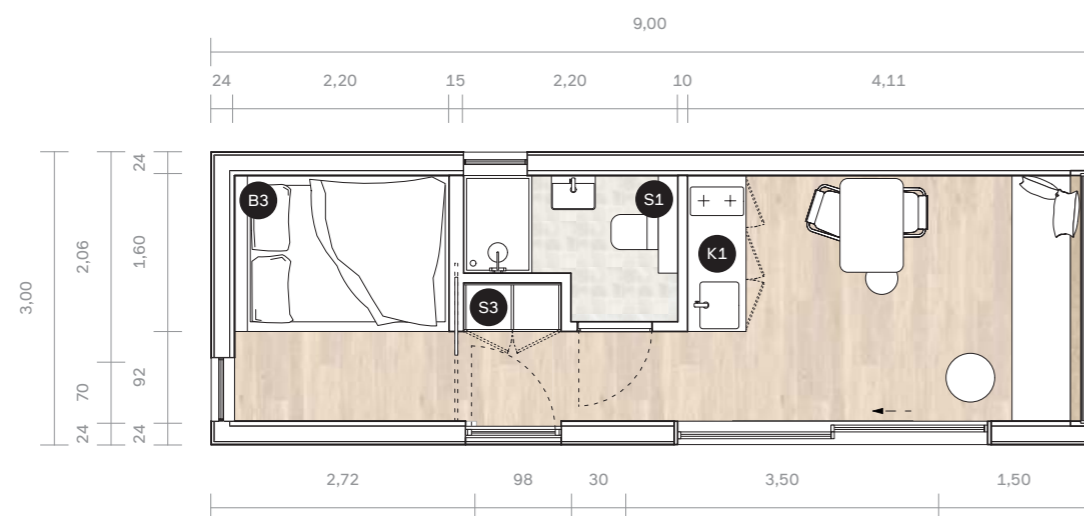


Vollausstattung inkl. Einbaumöbel

Abgestimmt auf deine Bedürfnisse bietet dir die komfortable Vollausstattung das Rundum-sorglos-Paket mit einer Kitchenette, einem gemütlichen Bett vor dem großen Fenster und Stauraum.

Einbaumöbel

- K1 Kitchenette S1 Badschrank
- B3 Doppelbett S3 Garderobe





- 1 Das helle Fichtenholz schafft ein angenehmes Raumklima.
 - 2 Mach es dir gemütlich und genieße eine neue Perspektive des Lebens.
- ← Große Freiheit auf kleinem Raum. Mit MIMA reduzierst du dich auf das Wesentliche.



Schlafen

1

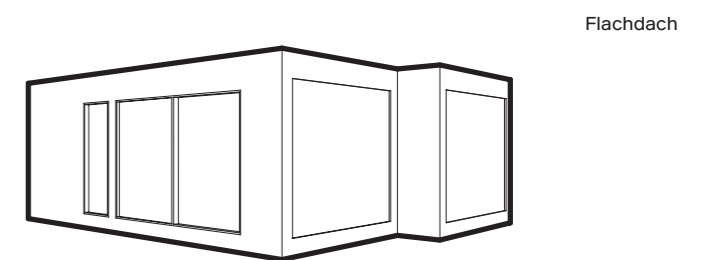
2



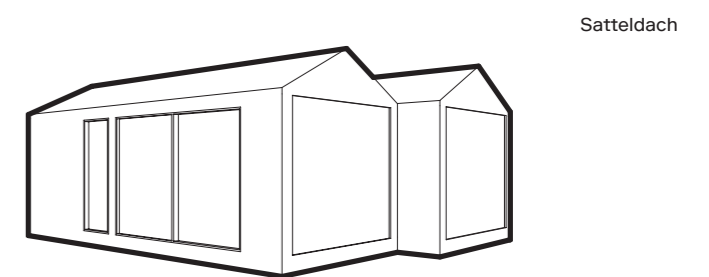


Das MIMA 6×9 erweitert den minimalen Gestaltungsansatz um ein weiteres Modul. Die 46 m² Nutzfläche bieten Raum für zwei Schlafzimmer, ein Duschbad, einen Abstellraum und einen großzügigen Wohn-/Essbereich. Maximal Minimal.

Grundfläche	54	m ²
Nutzfläche	46	m ²
Länge	9	m
Breite	6	m
Höhe Flachdach	3,25	m
Höhe Satteldach	3,60	m
Gewicht	18	t
Zimmer	3	
Personen	4	



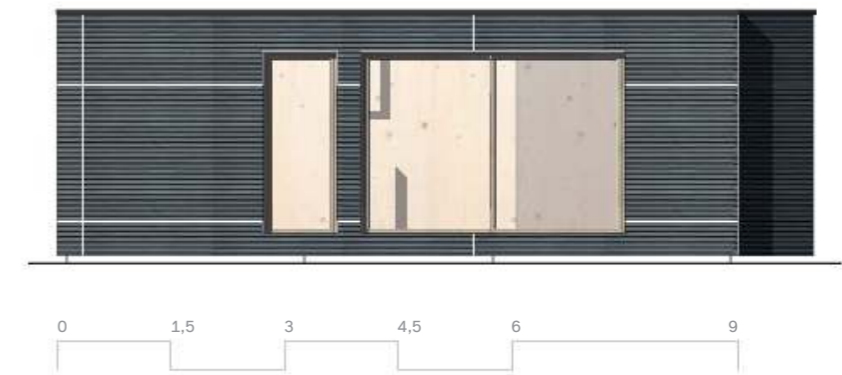
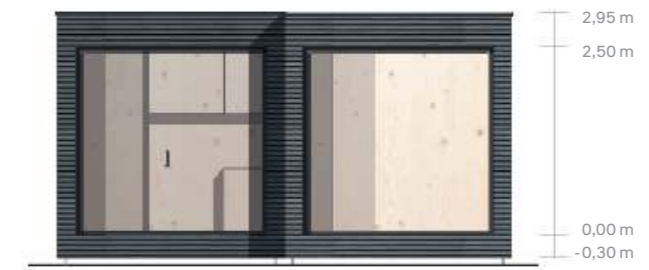
Flachdach



Satteldach

Grundmodul exkl. Einbaumöbel

Das hochwertige Grundmodul beinhaltet eine zeitlose Fassade, Holzfenster, Innenwände, Türen, sowie Elektronik, Heizung, Einbauleuchten und ein Tageslichtbad. Es können zusätzliche Modulbausteine hinzugefügt werden.

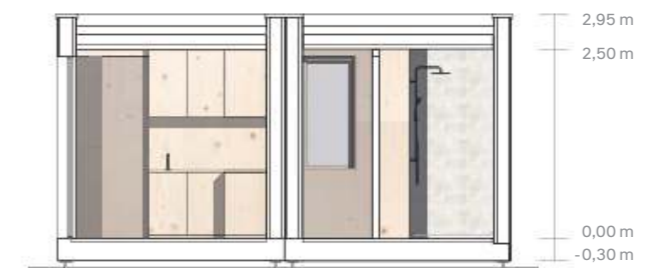


Vollausstattung inkl. Einbaumöbel

Abgestimmt auf deine Bedürfnisse bietet dir die komfortable Vollausstattung das Rundum-sorglos-Paket mit einer Küche, einem gemütlichen Bett vor dem großen Fenster und Stauraum.

Einbaumöbel

- K2 Küche
- B3 Doppelbett
- S1 Badschrank
- S3 Garderobe



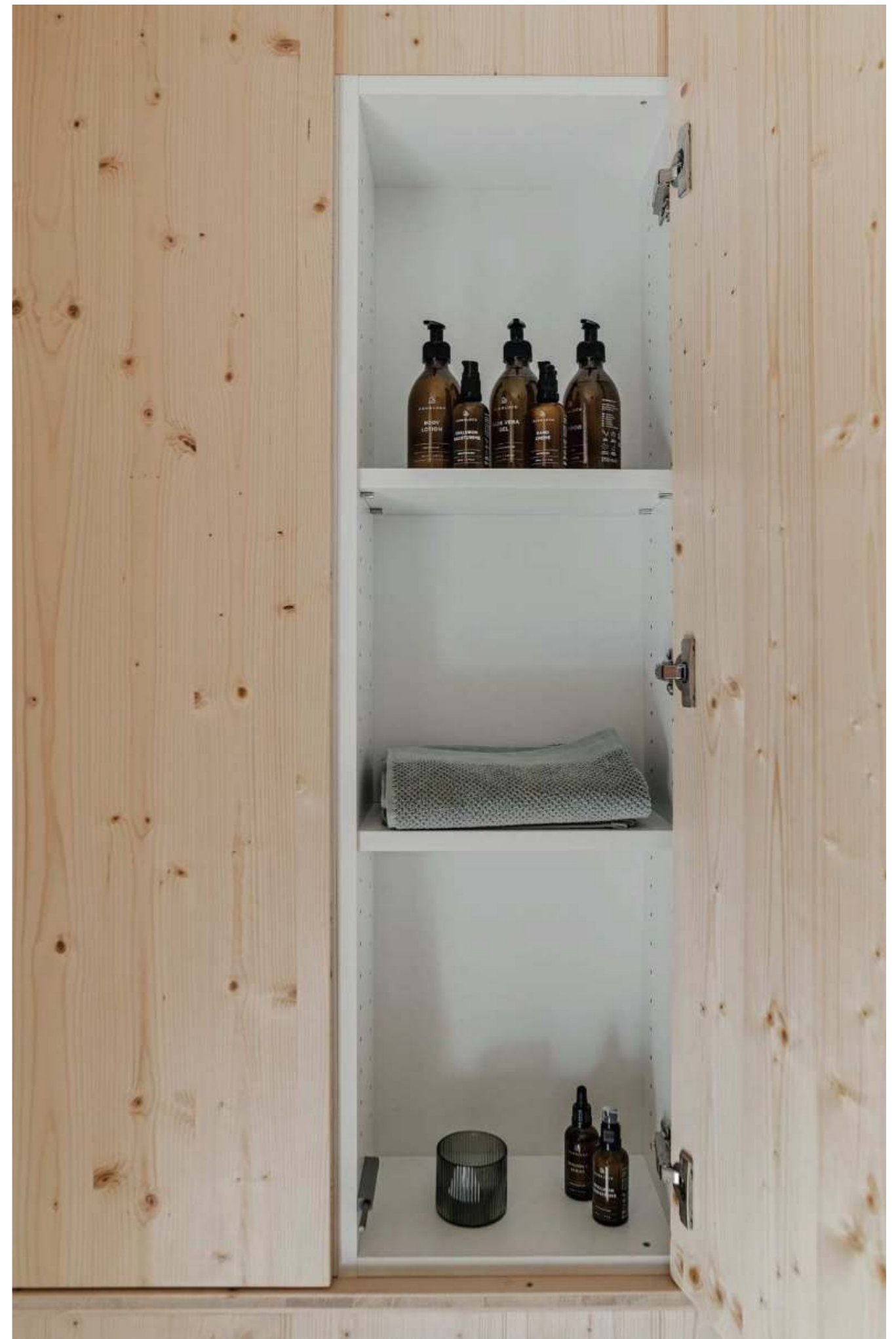
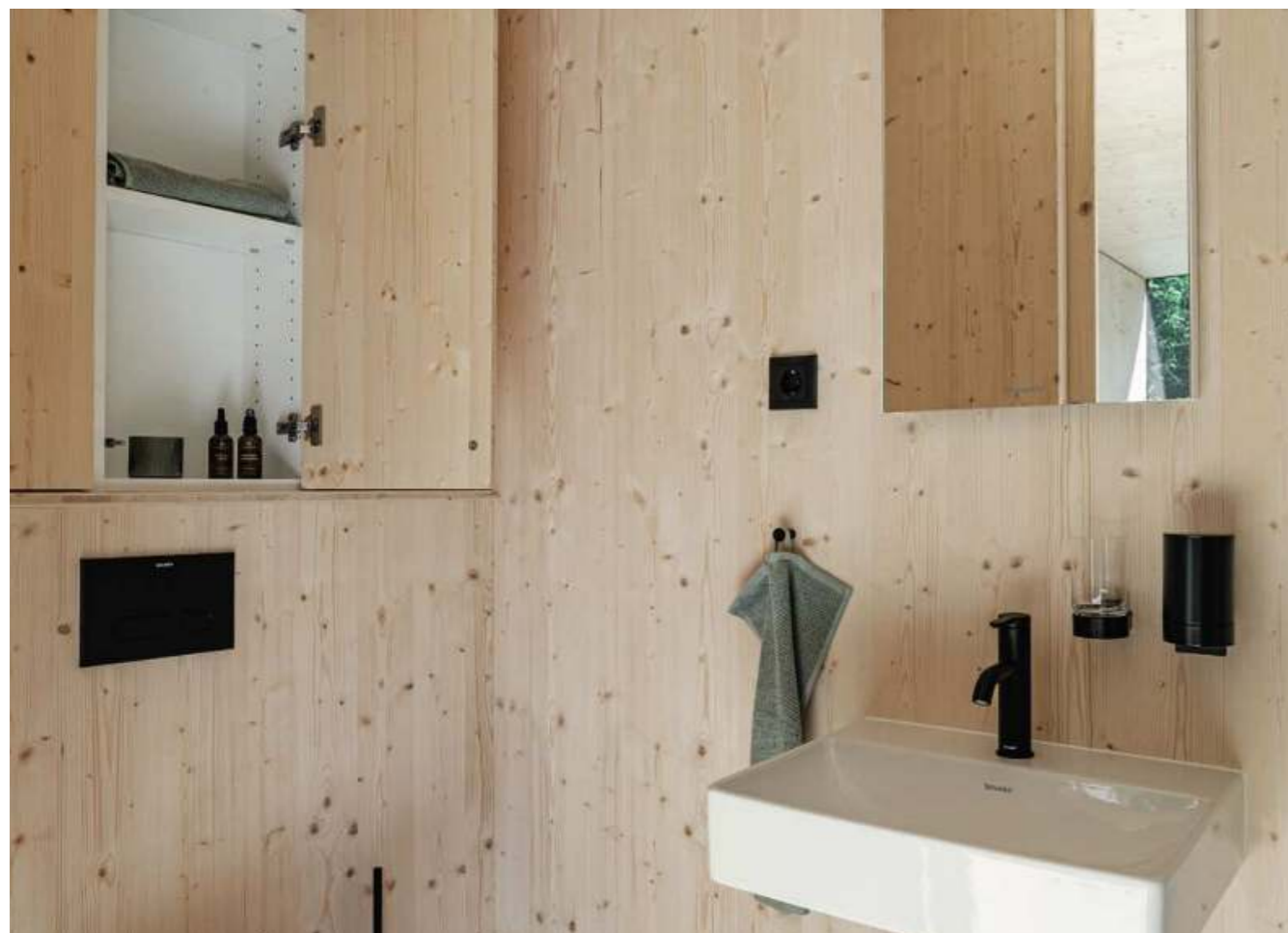


- 1 Ergänze dein Bad mit formschönen Badaccessoires.
 - 2 Du kannst zwischen diversen Fliesenfarben deine Dusche individualisieren.
 - 3 Ein Bad nach deinen Vorstellungen in Chrom oder mit der Sonderausstattung in schwarz matt.
- Einbaumöbel und gut genutzter Stauraum zeichnen unsere Häuser aus.

2

Waschen

3







Modernes
Design

trifft

nachhaltige
Bauweise.



Uns ist gutes Design und Qualität verbunden mit einer nachhaltigen Bauweise, sehr wichtig. Daher nimmt Holz als nachwachsender und traditionsreicher Baustoff eine zentrale Rolle in der Konstruktion ein. Wir möchten mit unseren Häusern den Holzbau stärken und zeigen, wie schön dieser sein kann.

Unsere Minimalhäuser sind mit hochwertigen Materialien und moderner Technik ausgestattet. Die Vollaussstattung umfasst ein Tageslichtbad, einen Schlafbereich samt Bett, sowie eine maßgeschneiderte Küche und Einbaumöbel mit Stauraum. Bei der Ausstattung setzen wir auf starke nationale Partner und namenhafte Produkte. Unsere Modelle werden komplett an einem Standort in Deutschland gefertigt, der Fensterbauer und der Tischler sitzen genauso ums Eck wie die weiteren Gewerke. Kurze Wege sind uns wichtig.

Eine Ausstattung auf deine Bedürfnisse abgestimmt.

MIMA verbindet sich durch naturnahe Materialien und eine offene Raumgestaltung mit der Umgebung. Unsere nachhaltigen Materialien sind aufeinander abgestimmt und bilden eine harmonische Einheit. Durch den Einsatz moderner Technik schaffen wir ein innovatives und minimales Wohnkonzept ohne auf Komfort zu verzichten.

Ausstattungspakete:

Küchen	K
Betten	B
Stauraum	S
Armaturen/Accessoires	A
Extras	E/P
Fassade/Terrassen	F/T

Eine vollausgestattete Küche zum gemeinsamen Kochen, ein gemütliches Bett für ruhige Nächte und gut integrierte Schränke für dein minimalistisches Wohnen. Du kannst deine Innenausstattung mit unseren modularen Einbaumöbeln vervollständigen. Ein Tischler baut deine Möbel in Handarbeit und du siehst die Liebe im Detail. Dabei kannst du die Oberflächenfarben deiner Möbel bestimmen – Möbel aus schlichter Fichte, die mit den Innenwänden verschmelzen oder ruhige, pastellige Farben, die gekonnt Akzente setzen.

Design und Qualität verbinden sich mit einer nachhaltigen Bauweise. Die modularen Küchen werden von einem Möbeltischler gefertigt. Eine reduzierte Formsprache, natürliche Mate-

rialien und namenhafte Einbaugeräte machen unsere Küchen zu einem Kocherlebnis, ohne auf etwas verzichten zu müssen. Du kannst Fichtenholz mit dunklem Linoleum kombinieren oder Akzente mit schwarz oder weiß setzen. Das minimalistische Design wird durch grifflose Türen und Schubladen fortgeführt.

Passgenaue Einbaumöbel werden in einer minimalistischen Klarheit weitergedacht und mit funktionalen Stauraummöglichkeiten kombiniert. Vier verschiedene Betten mit ausziehbaren Schubladen und eine Garderobe im Eingangsbereich aus Fichtenholz werden nach Maß für dein MIMA hergestellt und fügen sich durch eine reduzierte Formsprache ein.



1

- 1 Eine Badausstattung die keine Wünsche offen lässt.
- 2 Das zeitlose Design passt sich deinem Leben an.
- 3 Eine Küche mit versteckten Griffen und Materialien die aufeinander abgestimmt sind.

2



MIMA 3x6

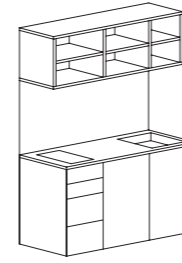
○ GRUNDMODUL
mit Tageslichtbad
exklusive Einbaumöbel

● VOLLAUSSTATTUNG
mit Tageslichtbad

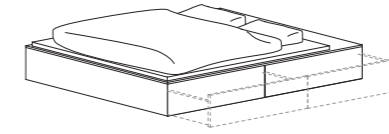
- K1 Kitchenette
- B3 Doppelbett
- S1 Badschrank



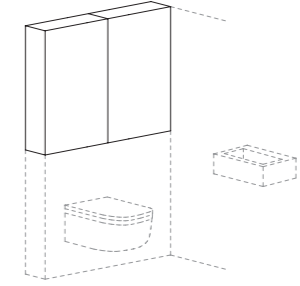
K1 Kitchenette



B3 Doppelbett



S1 Badschrank



MIMA 3x9

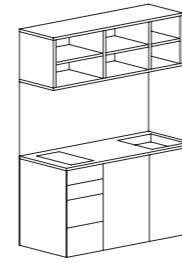
○ GRUNDMODUL
mit Tageslichtbad
exklusive Einbaumöbel

● VOLLAUSSTATTUNG
mit Tageslichtbad

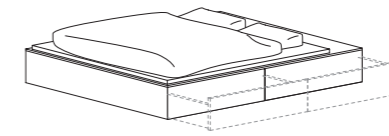
- K1 Kitchenette
- B3 Doppelbett
- S1 Badschrank
- S2 Garderobe



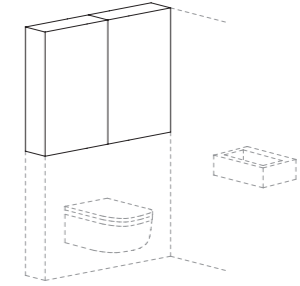
K1 Kitchenette



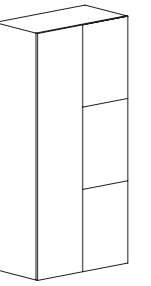
B3 Doppelbett



S1 Badschrank



S2 Garderobe

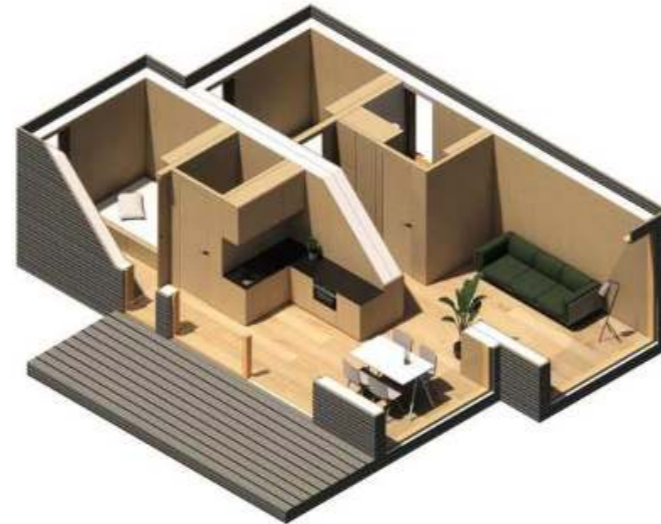


MIMA 6x9

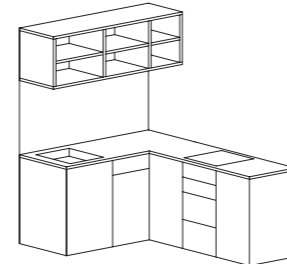
○ GRUNDMODUL
mit Tageslichtbad
exklusive Einbaumöbel

● VOLLAUSSTATTUNG
mit Tageslichtbad

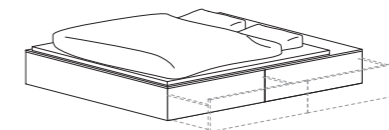
- K2 Küche
- B3 Doppelbett
- S1 Badschrank
- S2 Garderobe



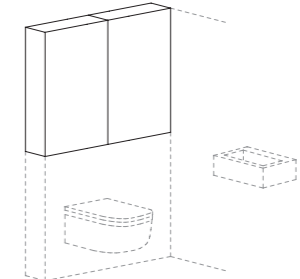
K2 Küche



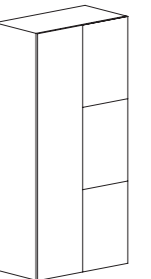
B3 Doppelbett

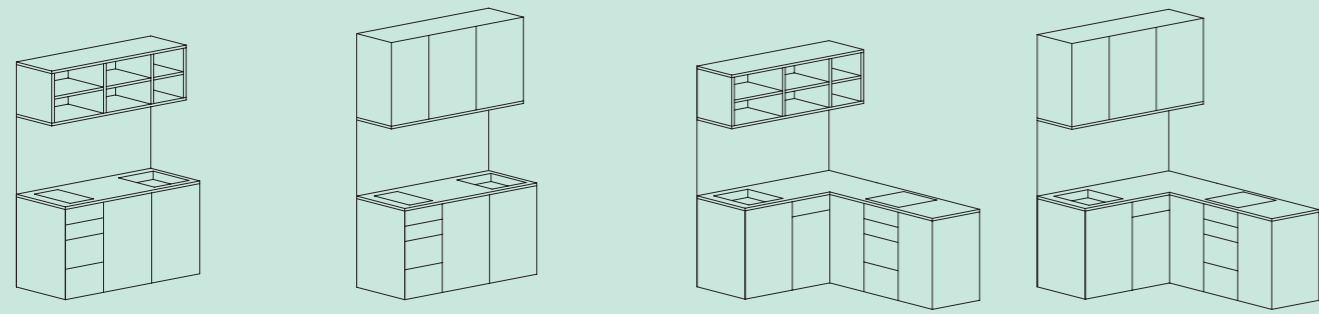


S1 Badschrank



S2 Garderobe



**K1 Kitchenette**

Unterschränke:
b × h × t: 160 × 90 × 60 cm
mit Türen mit Push-Open und
Schubladen

Oberschränke:
b × h × t: 160 × 90 × 35 cm
offen mit Einlegeböden
LED Band unter Oberschrank

Arbeitsplatte:
Linoleum mit Spülbecken und
Armatür

Ausstattung enthalten:
ausziehbarer Trennmüllbehälter
2-Feld Induktionskochfeld
Kühlschrank mit Gefrierfach

geeignet für:
MIMA 3×6* / 3×9*

K1/a Kitchenette

Unterschränke:
b × h × t: 160 × 90 × 60 cm
mit Türen mit Push-Open und
Schubladen

Oberschränke:
b × h × t: 160 × 90 × 35 cm
mit Türen mit Push-Open und
Einlegeböden
LED Band unter Oberschrank

Arbeitsplatte:
Linoleum mit Spülbecken und
Armatür

Ausstattung enthalten:
ausziehbarer Trennmüllbehälter
2-Feld Induktionskochfeld
Kühlschrank mit Gefrierfach

geeignet für:
MIMA 3×6 / 3×9

K2 Küche

Unterschränke:
b × h × t: 100 × 90 × 60 cm
b × h × t: 180 × 90 × 60 cm
mit Türen mit Push-Open und
Schubladen

Oberschränke:
b × h × t: 160 × 60 × 35 cm
offen mit Einlegeböden
LED Band unter Oberschrank

Arbeitsplatte:
Linoleum mit Spülbecken und
Armatür

Ausstattung enthalten:
ausziehbarer Trennmüllbehälter
4-Feld Induktionskochfeld
Kühlschrank mit Gefrierfach
Einbaubackofen

geeignet für:
MIMA 3×9 / 6×9*

K2/a Küche

Unterschränke:
b × h × t: 100 × 90 × 60 cm
b × h × t: 180 × 90 × 60 cm
mit Türen mit Push-Open und
Schubladen

Oberschränke:
b × h × t: 160 × 90 × 35 cm
mit Türen mit Push-Open und
Einlegeböden
LED Band unter Oberschrank

Arbeitsplatte:
Linoleum mit Spülbecken und
Armatür

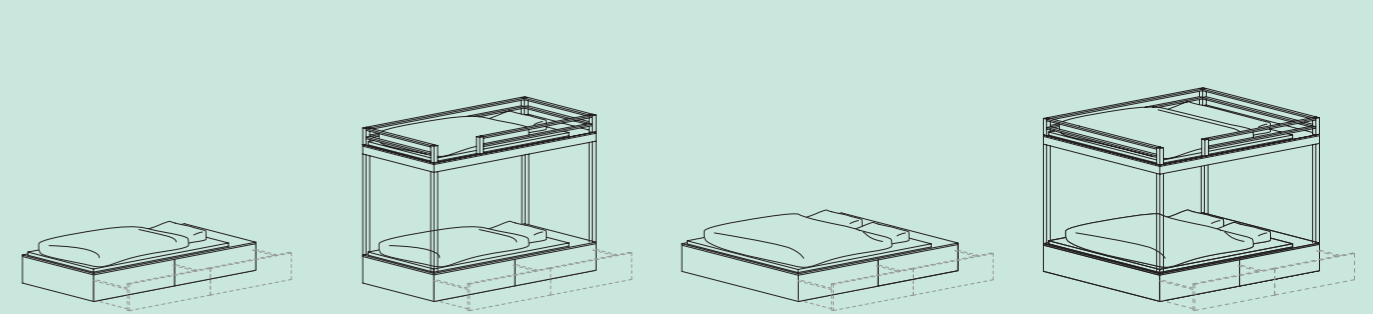
Ausstattung enthalten:
ausziehbarer Trennmüllbehälter
4-Feld Induktionskochfeld
Kühlschrank mit Gefrierfach
Einbaubackofen

geeignet für:
MIMA 3×9 / 6×9

K1/b Spritzschutz in Küchenfarbe
K1/c 4-Feld Induktionskochfeld
K1/d Geschierspülmaschine 40 cm
K1/e Mikrowelle integriert in Oberschrank

K2/b Spritzschutz in Küchenfarbe
K2/c Geschierspülmaschine 40 cm, Siemens
K2/d Geschierspülmaschine 60 cm, Siemens
K2/e Mikrowelle integriert in Oberschrank, Siemens

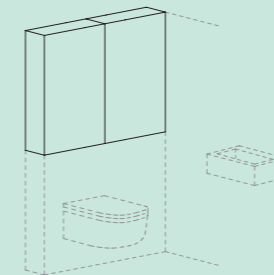
Alle Küchen sind in Fichte oder schwarz oder weiß möglich.
Andere Farben sind auf Anfrage möglich.

**B1 Einzelbett**

Einzelbett in Fichte
exkl. Matratze und Lattenrost

Gesamtmaß: 220 × 100 cm
Liegefläche: 200 × 90 cm
2 ausziehbare Schubladen
Ablage am Kopfende

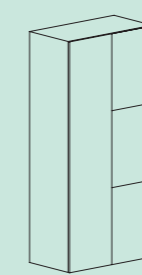
geeignet für:
MIMA 3×6 / 3×9 / 6×9

**B2 Einzelhochbett**

Einzelhochbett in Fichte
mit zusätzlicher Schlafebene
exkl. Matratze und Lattenrost

Gesamtmaß: 220 × 100 cm
Liegefläche: 200 × 90 cm
2 ausziehbare Schubladen
Ablage am Kopfende
Absturzicherung
Leiter

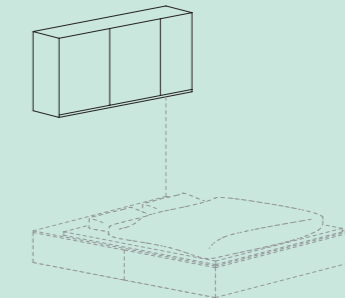
geeignet für:
MIMA 3×6 / 3×9 / 6×9

**B3 Doppelbett**

Doppelbett in Fichte
exkl. Matratze und Lattenrost

Gesamtmaß: 220 × 160 cm
Liegefläche: 200 × 160 cm
2 ausziehbare Schubladen
Ablage am Kopfende

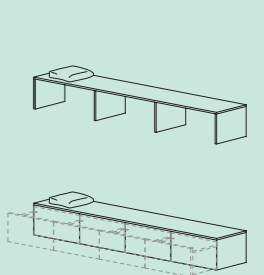
geeignet für:
MIMA 3×6* / 3×9* / 6×9*

**B4 Doppelhochbett**

Doppelhochbett in Fichte
mit zusätzlicher Schlafebene

exkl. Matratze und Lattenrost
Gesamtmaß: 220 × 160 cm
Liegefläche: 200 × 160 cm
2 ausziehbare Schubladen
Ablage am Kopfende
Absturzicherung
Leiter

geeignet für:
MIMA 3×6 / 3×9 / 6×9

**S1 Stauraum** ^{Bad}

Stauraum im Bad in Fichte
bestehend aus:
3 Schrankelemente mit
3 × 33er Elementen,
90 × 125 × 20 cm
Türen grifflos mit Push-Open
4 Einlegeböden
Durchlauferhitzer integriert

geeignet für:
MIMA 3×6* / 3×9* / 6×9*

S2 Stauraum ^{Garderobe}

Garderobe im Flur in Fichte
bestehend aus:
2 Schrankelemente mit
2 × 50er Elementen,
100 × 250 × 50 cm
Türen grifflos mit Push-Open
4 Einlegeböden

geeignet für:
MIMA 3×9* / 6×9*

S3 Stauraum ^{Schrank}

Schrank im Schlafzimmer in Fichte
bestehend aus:
3 Schrankelemente schließbar,
2 × 60er und 1 × 40er Element
Türen grifflos mit Push-Open
3 Einlegeböden

geeignet für:
MIMA 3×6 / 3×9 / 6×9

S4/S5 Sitzbank

S5
Sitzbank in Fichte offen
inkl. gepolsterter Auflage
Sitzfläche: 250 × 50 cm

S6
Sitzbank in Fichte geschlossen
inkl. gepolsterter Auflage
Sitzfläche: 250 × 50 cm
mit 4 Schubladen

geeignet für:
MIMA 3×6 / 3×9 / 6×9

Betten und Stauraum standardmäßig in Fichte.
Andere Farben auf Anfrage.



1

- 1 Mit hochwertigen Einbaugeräten wird Kochen zu einem Vergnügen.
 - 2 Wir gestalten Einbaumöbel auf deinen Wunsch.
 - 3 Nicht nur gemütlich, auch praktisch. Das Doppelbett bietet dir zusätzlichen Stauraum.
- Eine Küche in elegantem schwarz schafft maximalen Kontrast.



2

3



Schön hell soll es sein! Das Tageslichtbad überzeugt mit reduzierten Materialien und hellen Oberflächen. Wähle zwischen zurückhaltenden und mutigen Farben eine passende Fliese aus. Die „schwarze Edition“ färbt deine Armaturen in ein elegantes schwarz matt und bietet dir weitere Badaccessoires die aufeinander abgestimmt sind. Eine hochwertige Badausstattung in chrom ist bereits im Grundmodul enthalten.

Armaturen & Accessoires*

A1 Armaturen chrom

- Waschtischarmatur von Hansgrohe
- Duscharmatur von Hansgrohe mit Kopfbrause, Aufputz-Thermostat und zusätzlicher Handbrause

A2 Armaturen schwarz

- Die matt schwarze Edition als Sonderausstattung
- Waschtischarmatur von Keuco
- Duscharmatur von Keuco mit Kopfbrause, Unterputz-Thermostat und zusätzlicher Handbrause

A3 Accessoires chrom

- 2 Handtuchhaken, Seifenspender, Glas mit Halterung, Duschablage, WC-Rollenhalter, Bürste

A4 Accessoires schwarz

- Die matt schwarze Edition als Sonderausstattung
- 2 Handtuchhaken, Seifenspender, Glas mit Halterung, Duschablage, WC-Rollenhalter, Bürste

A5 Duschtrennwand chrom

- Duschtrennwand mit Tür und festem Seitenelement aus Glas
- Beschläge und Scharniere in chrom

A6 Duschtrennwand schwarz

- Duschtrennwand mit Tür und festem Seitenelement aus Glas
- Beschläge und Scharniere in matt schwarz

A7 Badspiegel

- Badspiegel mit integrierter Beleuchtung

Durch den Einsatz moderner Technik schaffen wir ein innovatives und minimales Wohnkonzept ohne auf Komfort zu verzichten. Mit einigen Extras und Upgrades hast du weitere Möglichkeiten, dir dein Minimalhaus noch individueller zu gestalten.

Extras*

E1 Sonnenschutz

- Vorrichtung Gardinenschiene 1-läufig in Decke integriert

E2 Musik

- Sonos One mit Wandhalterung inkl. Leitungen und Steckdose Farbton weiß / schwarz

E3 Schlüsselsafe

- Schlüsselsafe mit Nummerncode

E4 Außensteckdose

- Außensteckdose mit Abdeckklappe inkl. Leitungen

E5 Außenbeleuchtung

- Außenbeleuchtung beim Eingangsbereich inkl. Leitungen und Schalter

E6 Bewegungsmelder

- Bewegungsmelder für die Außenbeleuchtung inkl. Leitungen

P5 PV Vorbereitung

- Vorbereitung für den späteren Einbau einer PV-Anlage inkl. Leerrohrverlegung und Dachdurchführung

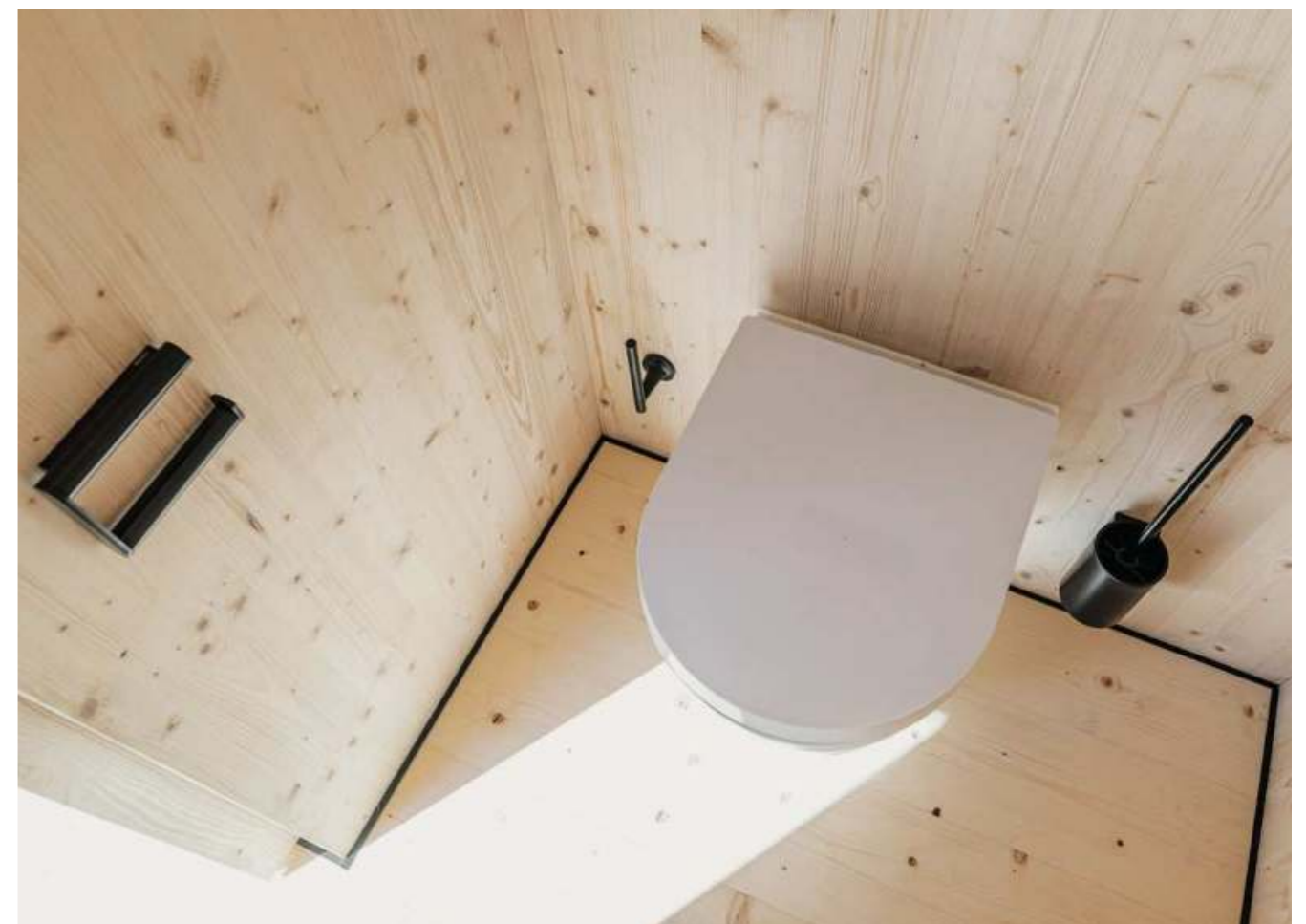


2



- 1 Die schwarze Badausstattung verspricht ein modernes Design bis ins kleinste Detail.
- 2 Qualität und Langlebigkeit sichern wir durch namenhafte Partner und nachhaltige Produkte.
- 3 Ein maximaler Anspruch mit minimalem Wasserverbrauch im Bad.

3



Eine Fassade mit der wir auf Qualität und eine lange Lebensdauer setzen. Die Holzstruktur der Douglasie ist feinjähig, porenlos und weist eine gute Festigkeit auf. Dank dieser guten technischen Eigenschaften eignet sich das Holz hervorragend für Fassaden. Erweitere dein MIMA mit einem passenden Aussenbereich, um das volle Potenzial deines Grundstücks auszunutzen und deinen Wohnraum zu erweitern.

F1/Fassade natur

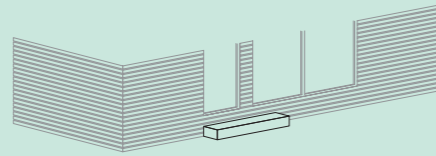
Fassade als Douglasie natur
lasiert horizontale Verschalung mit
geschlossenen Profilen

vorgesehen für:
MIMA 3×6 / 3×9 / 6×9

T1/Eingangsstufe

Treppenstufe
1,20 m aus Douglasie geriffelt
inkl. Unterkonstruktion

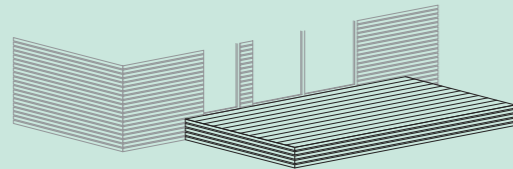
geeignet für:
MIMA 3×6 / 3×9 / 6×9



T2/Terrasse Stehparty

13,2 m² Terrasse
2,20 × 6 m aus Douglasie geriffelt
inkl. Unterkonstruktion
auf bauseitigem Fundament

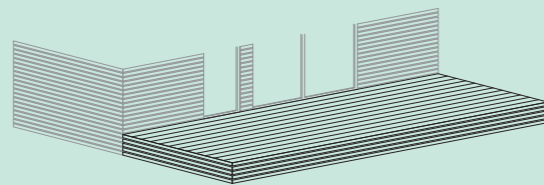
geeignet für:
MIMA 3×6 / 3×9 / 6×9



T3/Terrasse Sitzparty

19,8 m² Terrasse
2,20 × 9 m aus Douglasie geriffelt
inkl. Unterkonstruktion
auf bauseitigem Fundament

geeignet für:
MIMA 3×6 / 3×9 / 6×9



Fassade & Terrasse

→ Die Holzstruktur der Douglasie ist feinjähig, porenlos und weist eine gute Festigkeit auf. Dank dieser guten technischen Eigenschaften eignet sich das Holz hervorragend für Fassaden.





Holz als nachwachsender Rohstoff bietet viele Vorteile. Das Bauen mit Holz als Traditionshandwerk hat sich im Laufe der Zeit gewandelt, doch die positiven Eigenschaften sind geblieben. Neben dem besonderen und gesunden Raumklima, bindet Holz CO₂. Der Modulbau ermöglicht eine effiziente Produktion und die Holzrahmenkonstruktion bildet eine solide Basis für die Häuser. Die vorvergraute Fassade aus langlebiger Douglasie und das rahmenlose Panoramafenster verleihen den Minimalhäusern ein charakteristisches Aussehen.

→ Konstruktion

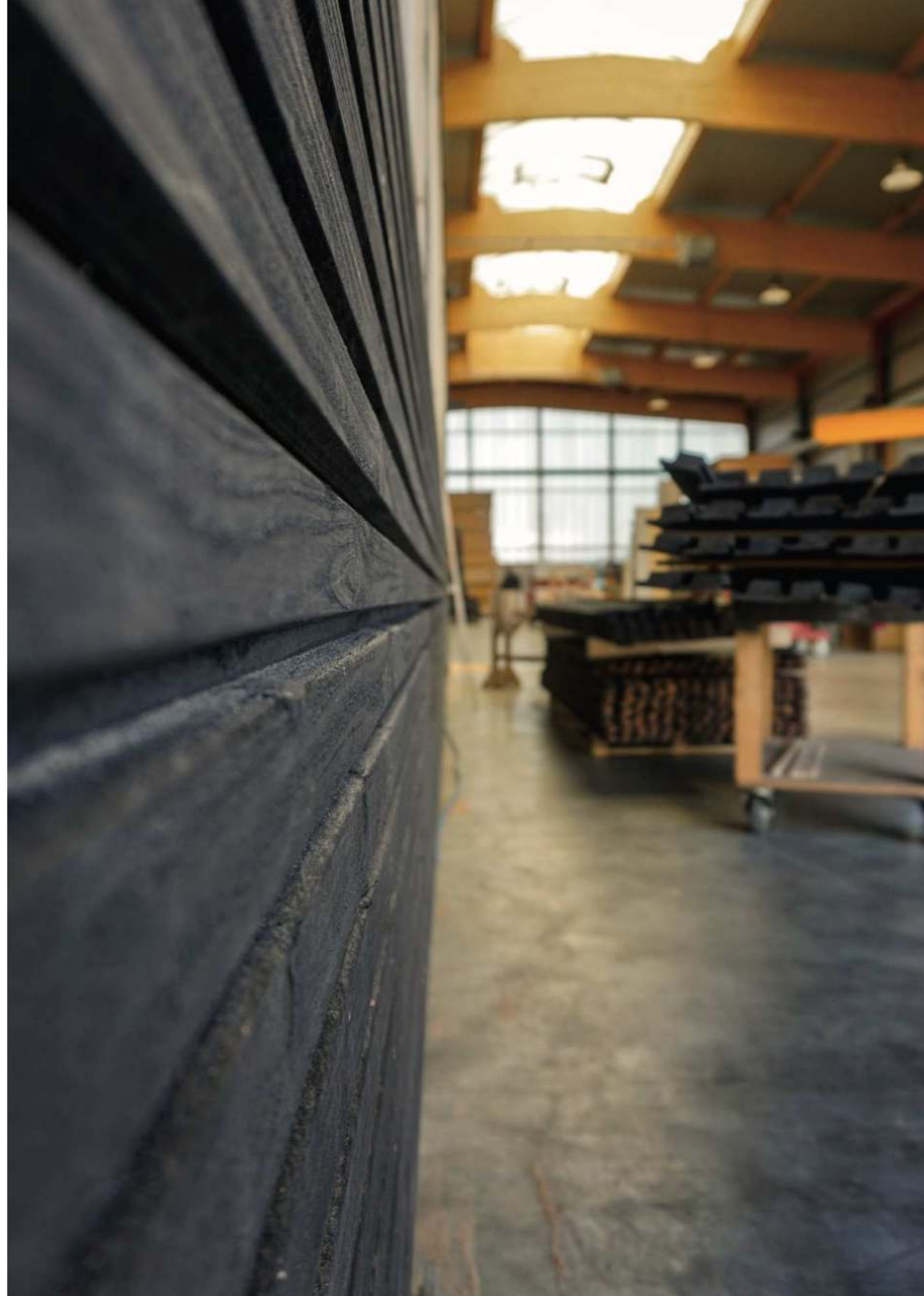
Mit zertifiziertem Konstruktionsvollholz werden unsere Grundmodule gefertigt. Eine computerbasierte Planung und Traditionshandwerk ermöglichen uns eine effiziente Bauweise.

→ Modulbau

Serielle Bauteile und sich wiederholende Bauabläufe sichern die Qualität unserer Minimalhäuser. Durch die Fertigung im Werk sind wir wetterunabhängig.

→ Innenausbau

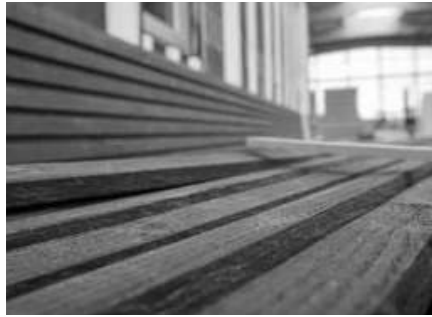
Trotz serieller Fertigung ist jedes MIMA ein individuelles Minimalhaus.



1



2



- 1 Wir produzieren in Deutschland. Der persönliche Kontakt ist uns wichtig.
- 2 Die Fassade als wichtiger Bestandteil unserer Häuser sorgt für eine lange Lebensdauer.
- 3 Der Modulbau ermöglicht uns eine hohe Qualität zu sichern.

3



4



5



- 4 Während der Bauphase kannst du dein MIMA im Werk besichtigen.
- 5 Der Innenausbau und die Einbaumöbel werden im Werk hergestellt.
- 6 Nach abgeschlossener Produktion wird die Lieferung vorbereitet.

6





1

- 1 Mit einem Tieflader machen sich die Minimalhäuser auf den Weg zu dir.
- 2, 3 Innerhalb kürzester Zeit werden die Häuser aufgestellt und fachgerecht angeschlossen.



2

3



Das Grundmodul unserer Minimalhäuser besteht aus der Holzrahmenkonstruktion mit vorgefertigten Wandmodulen und eingeblassener Zellulosedämmung, der langlebigen Fassade, den Holzfenstern, sowie den Innenwänden mit Türen und dem Bodenbelag. Ergänzt wird die Grundausstattung durch Elektronik, Heizung, Einbauleuchten, ein Tageslichtbad mit Dusche, Waschbecken und WC, sowie den Küchenanschlüssen.

Einen Überblick über unsere Minimalhaus-Modelle und Anforderungen findest du hier aufgelistet.

→

Zeitlos Naturnah Besonders

Fakten

3x6

3x9

6x9

18 m ²	27 m ²	54 m ²	Grundfläche
14,5 m ²	23 m ²	46 m ²	Nutzfläche
6 m	9 m	9 m	Länge
3 m	3 m	6 m	Breite
3,25 m	3,25 m	3,25 m	Höhe Flachdach
3,60 m	3,60 m	3,60 m	Höhe Satteldach
7,5 t	9 t	18 t	Gewicht
1	2	3	Zimmer
2	2	4	Personen
1 Modul	1 Modul	2 Module	Anlieferung



Anschlüsse: Elektro, Internet, Kaltwasser, Abwasser bauseits
 Fundamente: Schrauben-, Punkt-, Streifenfundamente
 Genehmigung: Eine Baugenehmigung ist für alle Modelle erforderlich
 Energiestandard: GEG / KFW55 übertroffen





- 1 Ein individueller Schrank im Wohnbereich sorgt für zusätzlichen Stauraum.
 - 2 Der großzügige Wohn-/Essbereich im MIMA 6×9 bietet ein offenes Raumkonzept.
- ← Lichtdurchflutete Räume, Schattenspiele und Blickbeziehungen erweitern deine Wohnfläche.



1

2



Lass
uns
gemeinsam
dein
Projekt
starten...

Du hast noch Fragen?
Wie können wir dich bei deinem Projekt unterstützen?







Architektur aus Leidenschaft –
Im Einklang mit der Natur

Impressum

Herausgeber
MIMA — Minimalhaus
Manufaktur GmbH
Lehmweg 34
20251 Hamburg
040.55502772
info@mima-minimalhaus.de
www.mima-minimalhaus.de



Redaktion
Martin Kemp

© Texte und Bilder
Autoren und Fotografen

Gestaltung
collect, Stuttgart
studiocollect.de

Druck
buch.one, Pliezhausen



Partner

GIRA **FSB** **SIEMENS** **Naber** **MEISTER**

hansgrohe **DURAVIT** **KEUCO** **AGROB BUCHTAL** **LUNA FINANZIERUNG**