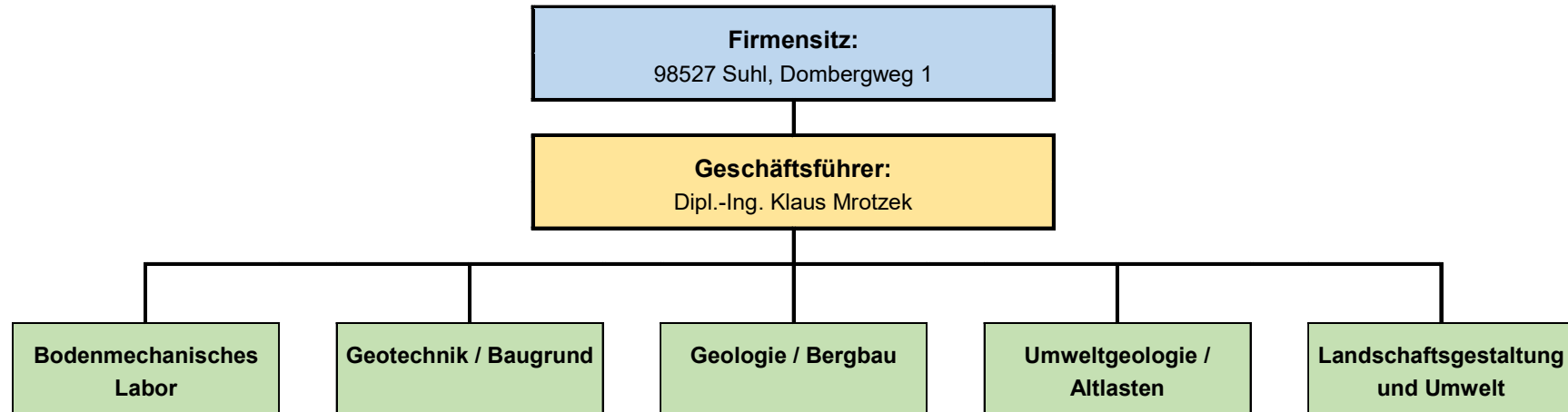


# Firmenstruktur Ing.-büro TERRA MONTAN



**Ingenieurbüro als Dienstleister!**



**TERRA MONTAN**

Gesellschaft für angewandte Geologie mbH, Dombergweg 1, 98527 Suhl

[www.terra-montan.de](http://www.terra-montan.de)

## Entwicklung des Unternehmens TERRA MONTAN

- ▶ 15.04.1991 **Gründung der Gesellschaft**
- ▶ bis 06/1991 **1 Beschäftigter**
- ▶ ab 11/1992 **14 Beschäftigte**
- ▶ ab 03/1992 **Errichtung der Niederlassung Saalfeld  
(Bereich Markscheide-/Vermessungswesen)**
- ▶ ab 1992 **Aufbau / Gründung des Bodenmechanischen Labors**
- ▶ 10/1994 **Errichtung der Niederlassung Berlin**
- ▶ 10/1997 **Umzug des Firmensitzes in ein neues Firmengebäude**
- ▶ 09/1998 **Beginn der Ausbildung von Azubi's  
(Baustoffprüfer und Vermessungsfacharbeiter)**
- ▶ 09/1998 **Erst-Akkreditierung des Bodenmechanischen Labors**
- ▶ 04/2006 **15-jähriges Firmenjubiläum**
- ▶ 09/2007 **Bestellung K. Mrotzek als alleiniger Geschäftsführer**
- ▶ ab 2010 **Aufgabe der NL Berlin**
- ▶ 10/2015 **Erst-Akkreditierung als Inspektionsstelle im Deponiebau**
- ▶ 09/2019 **Schließung der NL Saalfeld wegen Pensionierung des  
Markscheiders**
- ▶ 04/2021 **30-jähriges Firmenjubiläum**



**TERRA MONTAN**

Gesellschaft für angewandte Geologie mbH, Dombergweg 1, 98527 Suhl  
[www.terra-montan.de](http://www.terra-montan.de)

# TERRA MONTAN - Bodenmechanisches Labor

- ▶ **Aufbau und Gründung 1992**
- ▶ **Akkreditierung nach DIN EN ISO/IEC 17020:2012**  
Inspektion von Dichtungssystemen bei Deponiebaumaßnahmen
- ▶ **Akkreditierung nach DIN EN ISO/IEC 17025:2018**  
Bodenmechanische Prüfungen und Probenahme
- ▶ **Zulassung nach RAP Stra 15**  
Eignungs-/Kontrollprüfungen für Böden und Bodenverbesserungen

## Laborprüfungen u.a.

- Kornverteilung / Kornzusammensetzung
- Zustandsgrenzen bindiger Böden
- Kalkgehalt / Glühverlust
- Druck- / Scherfestigkeiten, Kompression
- Flügelscherfestigkeit
- Wasserdurchlässigkeit
- Wasseraufnahme, Dichte, Wassergehalt
- Korndichte, Proctordichte (100 – 250 mm)
- Punktlastversuch
- Prallhammerprüfungen



Deutsche  
Akkreditierungsstelle  
D-PL-19205 -01-00  
D-IS-19205 -02-00

Akkreditiert nach DIN EN ISO/IEC 17025:2018 und  
DIN EN ISO/IEC 17020:2012

Die Akkreditierung gilt für die in den Urkunden  
aufgeführten Prüf-/Inspektionsverfahren.



**TERRA MONTAN**

Gesellschaft für angewandte Geologie mbH, Dombergweg 1, 98527 Suhl

[www.terra-montan.de](http://www.terra-montan.de)

# TERRA MONTAN - Bodenmechanisches Labor

## ***Felduntersuchungen***

- Probenahmen, gestört und ungestört
- Kleinbohrungen (Rammkernsondierungen, Rammsondierungen, Betonkernbohrungen)
- Plattendruckversuche, Dynamische Fallplatte
- Dichtebestimmungen, Densitometerversuche
- Infiltrometerversuche
- Erschütterungsmessungen
- Inklinometermessungen
- Lärmmessungen
- Wasserprobenahme
- Probenahme nach LAGA PN 98 (Altlasten)

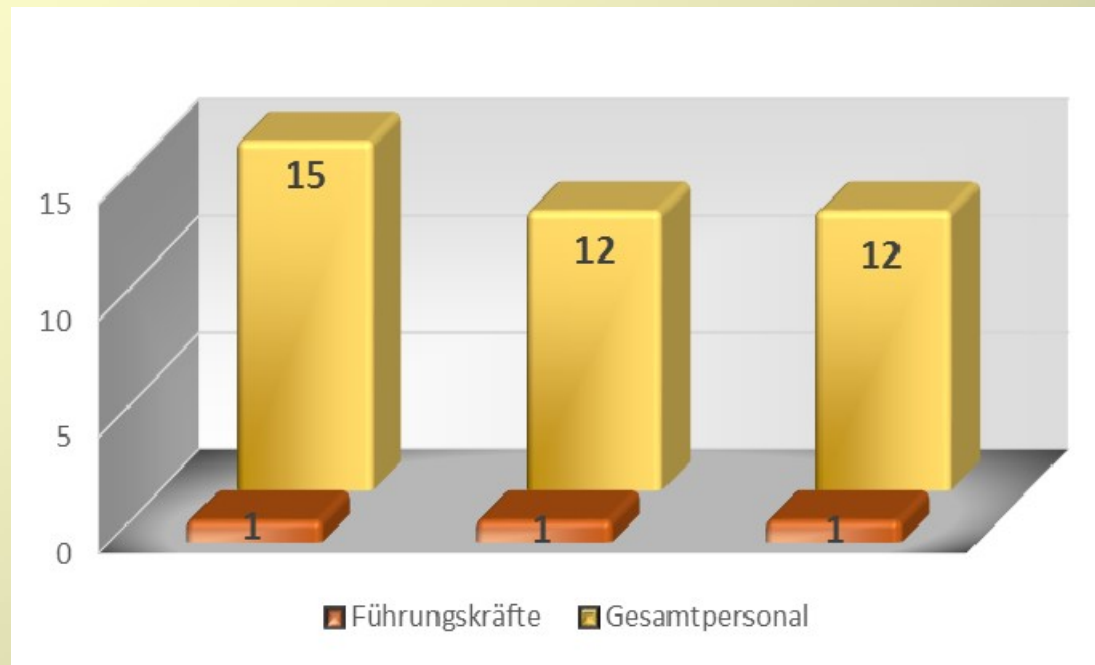


**TERRA MONTAN**

Gesellschaft für angewandte Geologie mbH, Dombergweg 1, 98527 Suhl

[www.terra-montan.de](http://www.terra-montan.de)

## Personalbestand der TERRA MONTAN GmbH



### Ingenieure und Naturwissenschaftler

- Geologen
- Geotechniker
- Bauingenieure
- Umweltingenieure
- Landschaftsplaner

### Technische Kräfte

- Laboranten
- Techniker
- CAD-Zeichner
- Buchhaltung
- Auszubildende

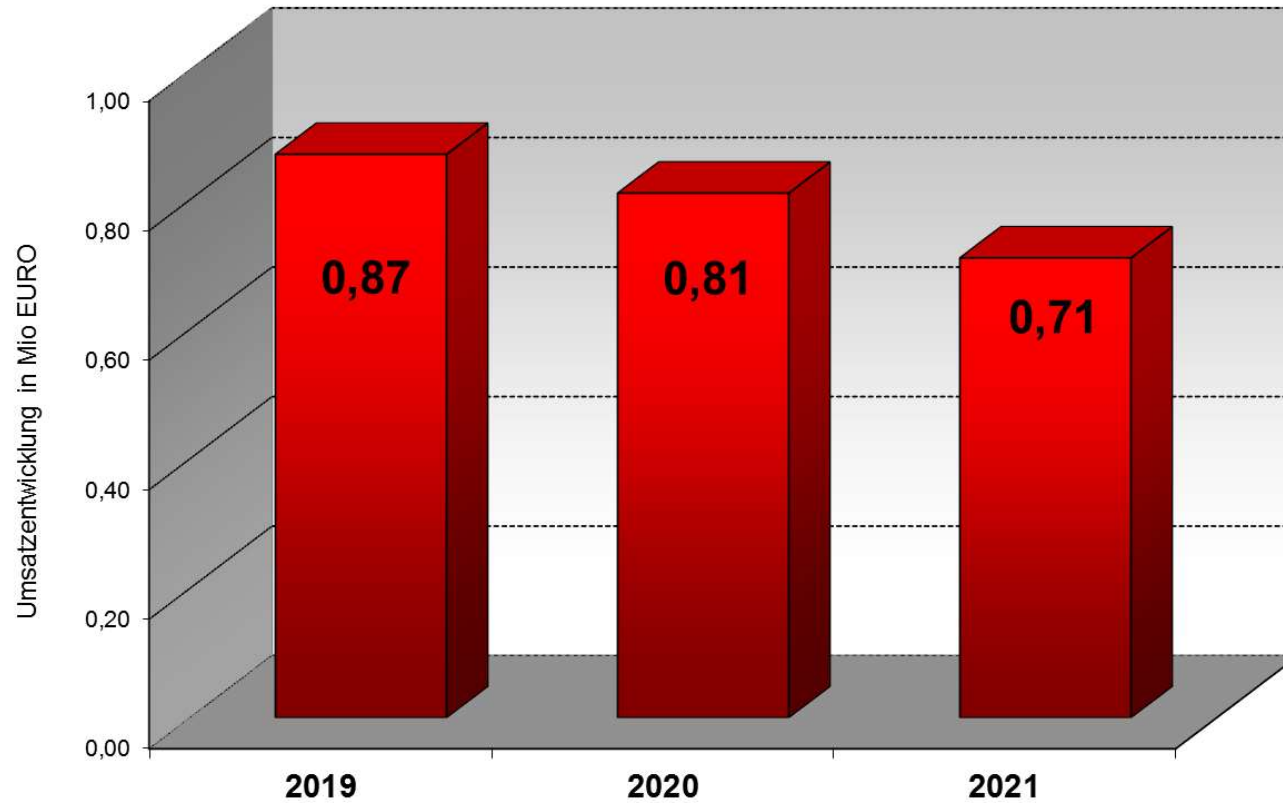


**TERRA MONTAN**

Gesellschaft für angewandte Geologie mbH, Dombergweg 1, 98527 Suhl

[www.terra-montan.de](http://www.terra-montan.de)

## Umsatzentwicklung der TERRA MONTAN GmbH



**TERRA MONTAN**

Gesellschaft für angewandte Geologie mbH, Dombergweg 1, 98527 Suhl

[www.terra-montan.de](http://www.terra-montan.de)

# Technische Ausrüstung

Die TERRA MONTAN® Gesellschaft für angewandte Geologie mbH verfügt über umfangreiche Hard- und Software sowie Labor- und Feldtechnik zur Bearbeitung des dargestellten Leistungsspektrums.

<b>Feldtechnik</b>	<b>Labortechnik</b>
pneumatische Rammsonden (DPL, DPH)	Laborsiebmaschine VIBRO
Rammkernsonden (Ø 32 – 52 mm)	Co <sub>2</sub> - Gasometer nach SCHEIBLER
Handbohrgerät	Glühverlustbestimmung
Plattendruckgerät	Ödometergeräte
dynamische Fallplatte	ENSLIN/NEFF - Geräte
Erschütterungsmessgerät	Geräte für Schlämmanalysen
Densitometer	Geräte zur Konsistenzbestimmung
Lichtlote	Scherfestigkeitsgeräte
Geländefahrzeuge	Kapillarpyknometer
Notstromaggregat	Einaxialer Drucksetzungsstand
div. Pumpen	Analysegeräte für Bauchemie
Infiltrometermessgerät	Standrohrdurchlässigkeitsmessgerät
Probenahmegerät für feste, flüssige und gasförmige Stoffe	Triaxialzellen für Durchlässigkeitsbestimmungen
Schallpegelanalysator	Proctorgeräte Form A, B und C (100 - 250 mm)
Digitalinklinometer	Fließgrenzengerät nach CASAGRANDE (Wille)

## Softwareseitige Ausrüstung

Microsoft Windows Betriebssysteme, Serversysteme	DMM for Windows (Inklinometer)
Microsoft Office Professional	IMMI (Berechnung Staub- und Lärmimmissionen)
ARRIBA (Ausschreibung)	AutoCAD
DC Grundbaustatik	Landplan CAD
IDAT WINBösch	KOSTRA DWD (Wetterdaten)
DC Bodenmechanik	HQBEMESS
GEOLINE Laborsoftware	GEODAT plus
Abel (Statik)	GBSTZ
GeoLogic (Profiltec)	UDEC (Festgestein, Hohlraum)
SIB Bauwerke	FLAC (Lockergesteine, Böschungen)
QGIS (Geografisches Informationssystem)	ROCKFALL (Berechnung Steinschlagbahnen)



**TERRA MONTAN**

Gesellschaft für angewandte Geologie mbH, Dombergweg 1, 98527 Suhl

[www.terra-montan.de](http://www.terra-montan.de)

# Auftraggeber für TERRA MONTAN

## ▪ Behördliche Einrichtungen

- Landesamt für Straßenbau u. Straßenbauämter
- Staatsbauämter und dazugehörige Nebenstellen
- Thüringer Landesbergamt, sonstige Bergämter
- Landratsämter (Umweltamt, Abfallwirtschaftsamt)
- Stadtverwaltungen (Tiefbau- u. Hochbauämter)
- Landesamt für Umwelt, Bergbau und Naturschutz

## ▪ Managementgesellschaften, Privatunternehmen und -personen

- DEGES, PBDE, Landesentwicklungsgesellschaften
- Architektur- und Ingenieurbüros
- Bauunternehmen, verschiedene Gewerbetreibende
- Zweckverbände (u.a. Wasserwirtschaft, Stadtwerke)
- Eigenheimbauer
- (Ausländische Auftraggeber)



# Leistungsspektrum TERRA MONTAN

## Geotechnik / Geologie

### GEOTECHNIK

- Baugrundbegutachtungen / Gründungsberatung
- Standsicherheitsuntersuchungen
- Vermessungsarbeiten
- Erschütterungsmessungen
- Böschungs- und Hangsicherungsplanungen
- Erkundungen Altbergbau / Verwahrungsplanung



### GEOLOGIE

- Forschung und Erkundung
- Lagerstättenwirtschaft/-modellierungen
- Hydrogeologie
- Umweltgeologie
- Geotopschutz
- Ingenieurgeologie



**TERRA MONTAN**

Gesellschaft für angewandte Geologie mbH, Dombergweg 1, 98527 Suhl

[www.terra-montan.de](http://www.terra-montan.de)

## Böschungssicherung an der B 4 (Beispiel 3) bei Ilfeld /Harz Untersuchung, Planung und Bemessung



- Dynamischer Fangzaun H = 5 m, L = 40 m
- Energieaufnahmevermögen 3000 kJ ,
- Kluffkörpergrößen bis 15 t



**TERRA MONTAN**

Gesellschaft für angewandte Geologie mbH, Dombergweg 1, 98527 Suhl

[www.terra-montan.de](http://www.terra-montan.de)

# Leistungsspektrum TERRA MONTAN

## Bergbau/Umwelt

### UMWELT

- Altlastenuntersuchung
- Gefährdungseinschätzung
- Deponieplanung- und -überwachung
- Umweltverträglichkeitsuntersuchung
- Flächennutzungs- / Grünordnungspläne
- Bauleit- und Landschaftsplanung
- Umweltbetriebsprüfungen / Öko-Audit

### BERGBAU

- Rohstoff- u. Lagerstättenbewertung
- Betriebspläne
- Wiedernutzbarmachungsplanung
- Landschaftsgestaltung
- Antrags-/Genehmigungsunterlagen  
nach BBergG, BImSchG, WHG u.a.

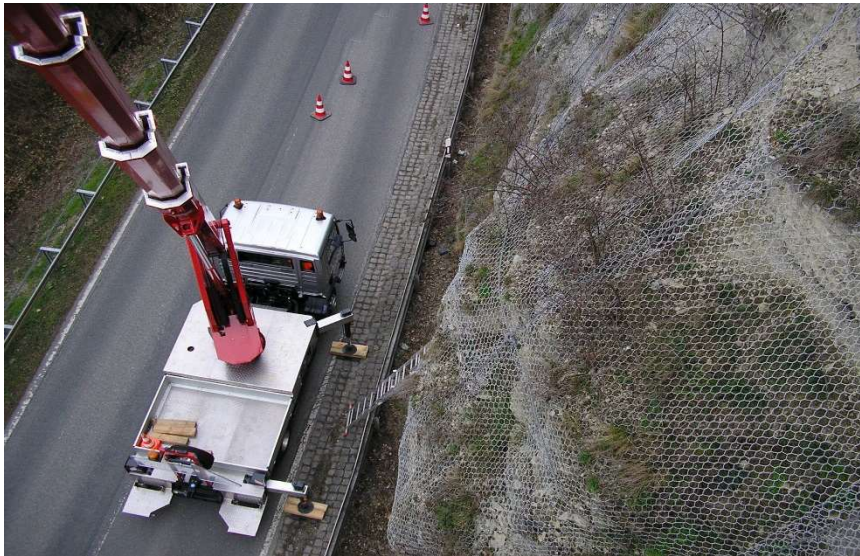


**TERRA MONTAN**

Gesellschaft für angewandte Geologie mbH, Dombergweg 1, 98527 Suhl

[www.terra-montan.de](http://www.terra-montan.de)

# Bauwerksprüfungen nach RI – EBW – PRÜF in Verbindung mit DIN 1076



- Durchführung von Hauptprüfungen an Böschungssicherungselementen, Verbauen, Stützwänden
- Datenerfassung nach ASB - ING

- Vernetzung / Vernagelung Dornburger Schlösser (oben)
- Futtermauer Suhl - Sehmar



**TERRA MONTAN**

Gesellschaft für angewandte Geologie mbH, Dombergweg 1, 98527 Suhl

[www.terra-montan.de](http://www.terra-montan.de)

# Schadensanalyse / Sanierungsplanung / Überwachung



- Tunnel Bleßberg  
ICE Neubaustrecke  
Ebensfeld - Erfurt
- Geotechnische  
Kontrolluntersuchungen
- AG: ARGE BUNG AG +  
Müller&Hereth

- Weltkulturerbe der UNESCO  
-Bergwerk Rammelsberg-

- AG: Stadt GOSLAR

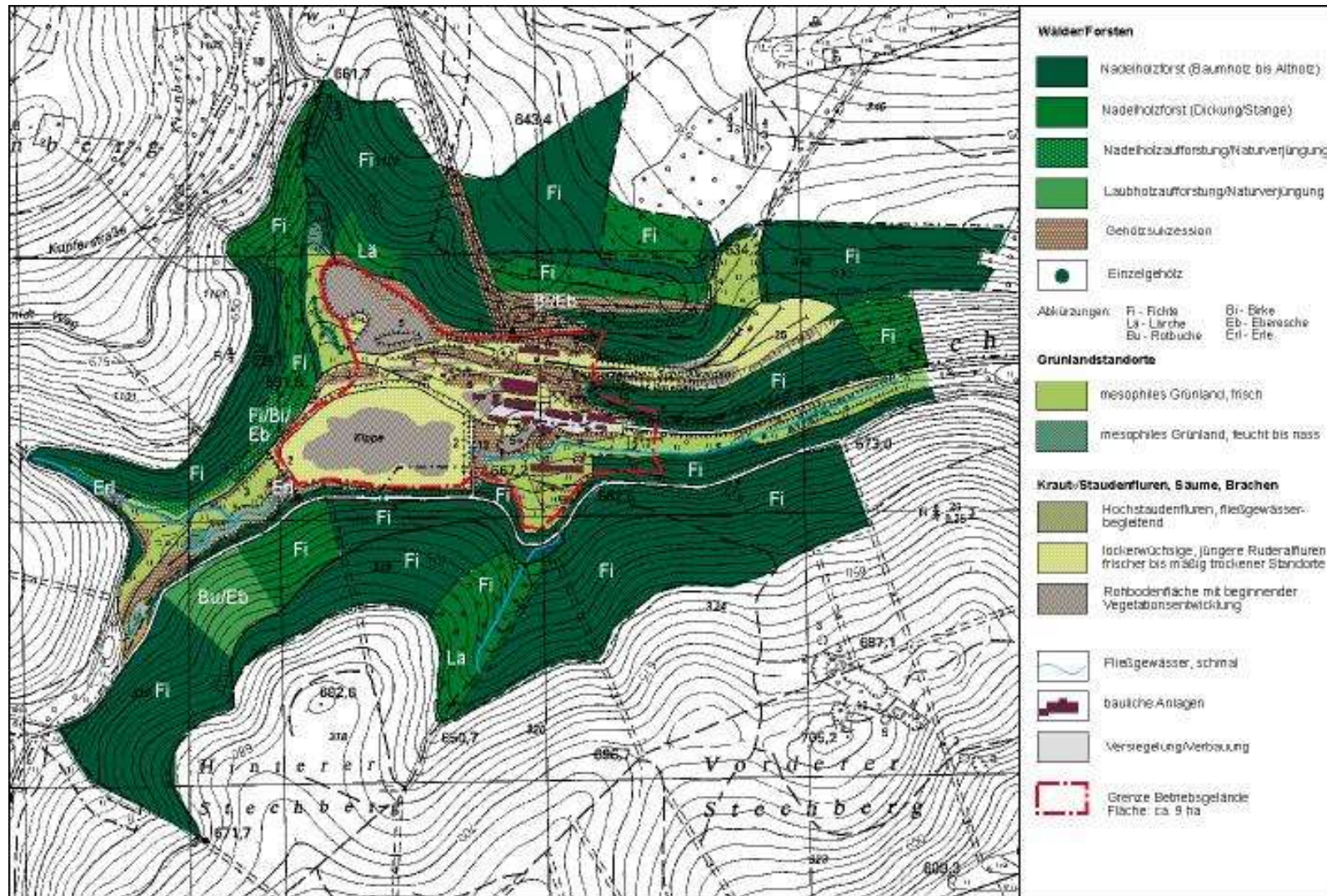


**TERRA MONTAN**

Gesellschaft für angewandte Geologie mbH, Dombergweg 1, 98527 Suhl

[www.terra-montan.de](http://www.terra-montan.de)

# Landschaftskartierung und -planung

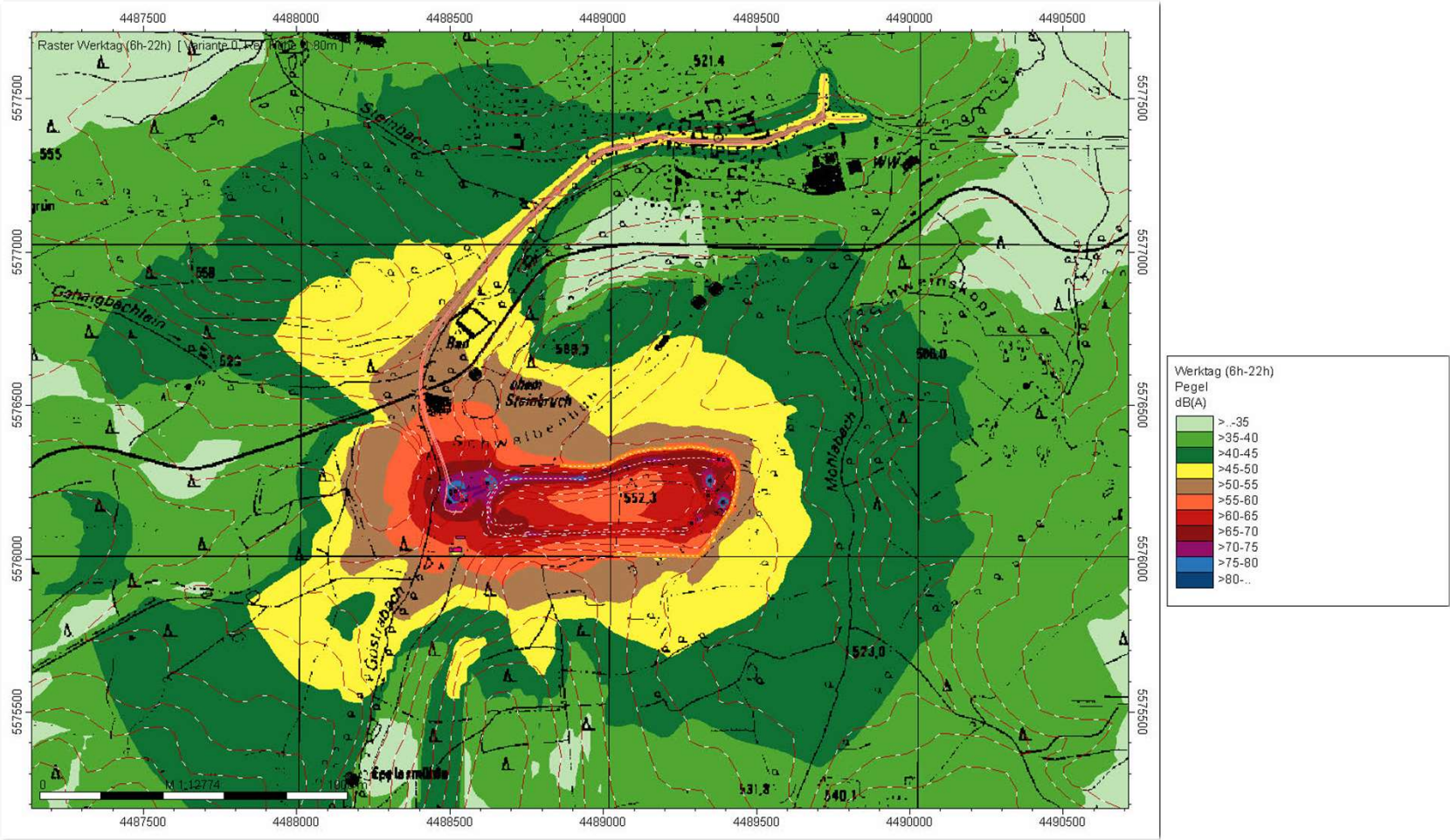


**TERRA MONTAN**

Gesellschaft für angewandte Geologie mbH, Dombergweg 1, 98527 Suhl

[www.terra-montan.de](http://www.terra-montan.de)

# Schallimmissionsprognose



**TERRA MONTAN**

Gesellschaft für angewandte Geologie mbH, Dombergweg 1, 98527 Suhl

[www.terra-montan.de](http://www.terra-montan.de)