
Unternehmenspräsentation



... wenn's um Musik geht!



Unternehmensabgabe aus Altersgründen

Musik-Oehme
Inh. Andreas Horn e. K.
Erika-Wolf-Str. 4
14467 Potsdam

Inhaltsverzeichnis

| | | |
|----------|---|----------|
| 1 | Musik Oehme – Management Summary | 3 |
| 2 | Sortiment und Service- bzw. Dienstleistungen | 4 |
| 2.1 | Sortiment | 4 |
| 2.2 | Service- bzw. Dienstleistungen | 4 |
| 2.3 | Zahlen, Daten, Fakten..... | 4 |
| 3 | Kunden..... | 5 |
| 3.1 | Zahlen, Daten, Fakten..... | 5 |
| 4 | Unternehmen | 6 |
| 4.1 | Zahlen, Daten, Fakten..... | 6 |
| 4.2 | Rechtsform | 6 |
| 4.3 | Standort | 7 |
| 4.4 | Ladengeschäft | 8 |
| 4.5 | Zahlen, Daten, Fakten..... | 8 |
| 4.6 | Mitarbeiter- /Fähigkeitsprofile | 9 |
| 4.7 | Konkurrenzanalyse | 10 |

1 Management Summary

Das Musikgeschäft wurde 1931 von Walter Oehme in Berlin gegründet. Aus Altersgründen hat er dieses 1978 an seine damalige Mitarbeiterin Ursula Horn übergeben. Frau Horn übergab ebenfalls aus Altersgründen das Geschäft 2013 an ihren Sohn Andreas Horn.

Musik-Oehme gab es seinerzeit an verschiedenen Standorten in Berlin, seit 2018 nur noch in Potsdam an exponierter Stelle in der Innenstadt unweit der Städtischen Musikschule, mehrere private Musikschulen in unmittelbarer Umgebung.

Das Geschäft verfügt über zwei große Schaufenster und einer Verkaufsfläche von 155qm inkl. ca. 30qm Lager, Werkstatt, Küche und WC.

Das Sortiment umfasst Instrumente von Gitarren aller Art, jeder Menge Percussion, E-Drums, von Hand-Pan bis Digitalpiano, Blockflöte, Ukulelen, sowie dem entsprechenden Zubehör. Darüber hinaus eine umfangreiche Auswahl an Noten (Klassik und Pop), Schallplatten (Pop, Jazz), Leihinstrumente.

Zusätzlich zum Verkauf verfügt das Geschäft über eine qualifizierte, vollausgestattete Fachwerkstatt zur Durchführung hochwertiger Reparaturen aller Art.

Mehrfach im Jahr finden verschiedene Workshops für Cajon, Ukulele, Gitarre & Djembe mit namhaften Dozenten statt.

Aufgrund unseres Engagements gehören neben den üblichen Privatkunden viele Stammkunden, Schulen (öffentliche sowie private), Institutionen, musiktherapeutische Einrichtungen, Musiklehrer und Berufsmusiker zum Kundenkreis.

Musik Oehme verfügt über ein Alleinstellungsmerkmal, da es im Umkreis von ca. 20km kein weiteres Musikfachgeschäft gibt. Die nächsten Fachgeschäfte gibt es erst in Berlin Spandau (20km), Charlottenburg (30km), bzw. Brandenburg (62km). Hauptkonkurrenten sind nur die bekannten Online-Giganten.

Das Geschäft erwirtschaftet seit Jahren einen kontinuierlichen Umsatz mit einem entsprechend positiven Betriebsergebnis.

| | Geschäftsjahre | | |
|--------------------------------|----------------|-----------|-----------|
| | 2021/2022 | 2022/2023 | 2023/2024 |
| Umsatzerlöse | 370.091 € | 443.027 € | 426.745 € |
| Mat./Wareneinkauf | 204.565 € | 295.099 € | 182.755 € |
| Betrieblicher Rohertrag | 165.526 € | 147.928 € | 243.990 € |
| Gesamtkosten | 124.844 € | 134.448 € | 129.342 € |
| Betriebsergebnis | 40.682 € | 17.458 € | 114.648 € |

Um möglichst wenig Unternehmenssteuer zu zahlen, wurden Unternehmensgewinne als Gehälter ausgezahlt.

2 Sortiment und Service- bzw. Dienstleistungen

2.1 Sortiment

Das Sortiment besteht aus Gitarren, Bässen, Keyboards, Digitalpianos, Akkordeons, E-Schlagzeuge, Percussion, Verstärker, Mikrofone, Studio-Monitore, Kompakt-PA-Anlagen, Recording/Interfaces, Studio, Kopfhörer, und Zubehör.

Darüber hinaus gibt es eine große Auswahl an Noten, sowie ein umfangreiches Sortiment an Schallplatten, vorwiegend Sondereditionen sowie farbiges Vinyl.

2.2 Service- bzw. Dienstleistungen

- Ausgiebiges Testen der Musikinstrumente
- Bereitstellung von Lehinstrumenten
- Reparatur von Musikinstrumenten in eigener Fachwerkstatt
- Durchführung von Workshops

2.3 Zahlen, Daten, Fakten

Umsatzanteile je Warengruppe in % und durchschnittlicher Marge in %.

| | Marge | Geschäftsjahre | | |
|---------------------------|-------|----------------|-----------|-----------|
| | | 2021/2022 | 2022/2023 | 2023/2024 |
| Gitarren | 35% | 12% | 20% | 25% |
| Bässen | 35% | 4% | 4% | 4% |
| Keyboards | 30% | 10% | 5% | 5% |
| Digital Pianos | 30% | 7% | 15% | 15% |
| Akkordeons | 20% | 3% | 3% | 3% |
| E-Schlagzeuge | 30% | 5% | 5% | 5% |
| Percussion | 12% | 5% | 5% | 3% |
| Verstärker | 25% | 7% | 5% | 5% |
| Mikrofone | 30% | 8% | 6% | 3% |
| Studio-Monitore | 25% | 6% | 6% | 2% |
| Kompakt-PA-Anlagen | 20% | 4% | 6% | 3% |
| Recording/Interfaces | 20% | 4% | 4% | 2% |
| Studio | 17% | 2% | 2% | 2% |
| Kopfhörer, und Zubehör | 35% | 4% | 3% | 2% |
| Noten | 35% | 3% | 3% | 3% |
| Schallplatten | 30% | 2% | 2% | 3% |
| Lehinstrumente | 100% | 2% | 2% | 2% |
| Fachwerkstatt | 100% | 12% | 13% | 13% |

Die durchschnittliche Marge beträgt ca. 27%

3 Kunden

Zum Kundenstamm gehören Musikbegeisterte, Personen jeden Alters, sowohl aus der unmittelbaren Umgebung als auch aus dem südwestlichen Berlin und viele Potsdam-Touristen.

Aufgrund der Nähe zum Filmpark und den Studios Babelsberg zählen auch namhafte Musiker und Schauspieler zum Kundenkreis.

Hinzu kommen zahlreiche Chöre, Schulen, Institutionen und Firmen, welche sowohl mit Musikinstrumenten als auch entsprechender Soundtechnik von uns ausgestattet wurden. Viele Stammkunden aufgrund der langjährigen Tätigkeit und des umfangreichen Sortiments

3.1 Zahlen, Daten, Fakten

Durchschnittlicher Umsatzanteil je Kundengruppe in Prozent.

| Kundengruppe | Umsatzanteil |
|------------------------------|--------------|
| Stammkundschaft | 40% |
| Laufkunden | 15% |
| Grund- und Oberschulen | 10% |
| Musikschulen | 7% |
| Universitäten | 4% |
| Firmen/ Organisationen | 15% |
| Öffentliche Einrichtungen | 9% |

4 Unternehmen

Aufgrund des Sortimentes, Fachpersonal und Services konnte sich ein solider Kundenstamm aufgebaut werden, welches seit Jahren zu einem kontinuierlichen Umsatz und Ertrag führte.

4.1 Zahlen, Daten, Fakten

| | Geschäftsjahre | | |
|-----------------------------------|------------------|------------------|------------------|
| | 2021/2022 | 2022/2023 | 2023/2024 |
| Umsatzerlöse | 370.091 € | 443.027 € | 426.745 € |
| Mat./Wareneinkauf | 204.565 € | 295.099 € | 182.755 € |
| Betrieblicher Rohertrag | 165.526 € | 147.928 € | 243.990 € |
| Personalkosten | 39.721 € | 49.867 € | 51.783 € |
| Raumkosten | 28.619 € | | |
| Versich./Beiträge | 3.435 € | | |
| Kfz-Kosten | 13.227 € | | |
| Werbe-/Reisekosten | 3.935 € | | |
| Sonstige Kosten | 39.842 € | | |
| Gesamtkosten | 124.844 € | 134.448 € | 129.342 € |
| Betriebsergebnis | 40.682 € | 17.458 € | 114.648 € |
| Neutraler Ertrag | 10.807 € | | |
| Sonst. neutr. Aufw. | - € | | - 294 € |
| Gewinn/Verlust vor Steuern | 51.490 € | | 114.355 € |

Die Höhe des Vorläufigen Ergebnisses wird durch die Höhe der Gehaltszahlung für den Inhaber gesteuert mit dem Ziel, die Steuerlast für das Unternehmen aus erwirtschafteten Gewinnen möglichst gering zu halten.

Der aktuelle Warenbestand hat einen Einkaufswert von ca. 200.000.- € (Stand 31.08.2024)

Die betrieblichen Auswertungen für die Geschäftsjahre 2021/2022, 2022/2023 und 2023/2024 erhalten Sie auf Anfrage.

Buchhaltung sowie Steuerangelegenheiten werden durch einen Steuerberater direkt in Potsdam durchgeführt, die Lohnbuchhaltung erfolgt durch die Firma Paychex.

4.2 Rechtsform

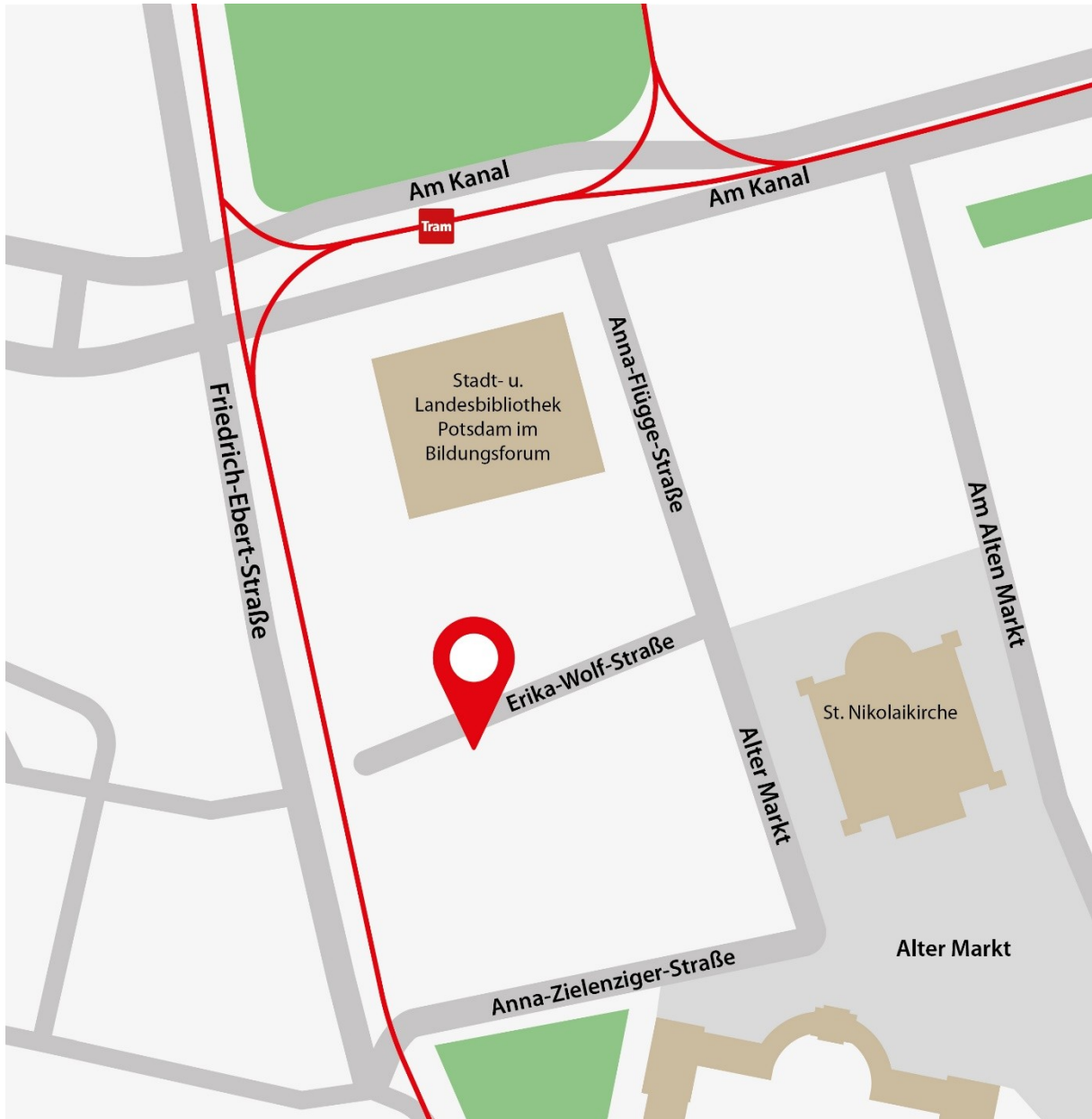
Das Unternehmen Musik Oehme wird derzeit als Personengesellschaft (e.K. – eingetragener Kaufmann) betrieben und ist im Handelsregister Potsdam unter der Nummer HRA7814P eingetragen.

4.3 Standort

Das Ladengeschäft befindet sich nur ca. 5 Gehminuten von der Fußgängerzone „Brandenburger Straße“ im Herzen der Stadt Potsdam.

Adresse:

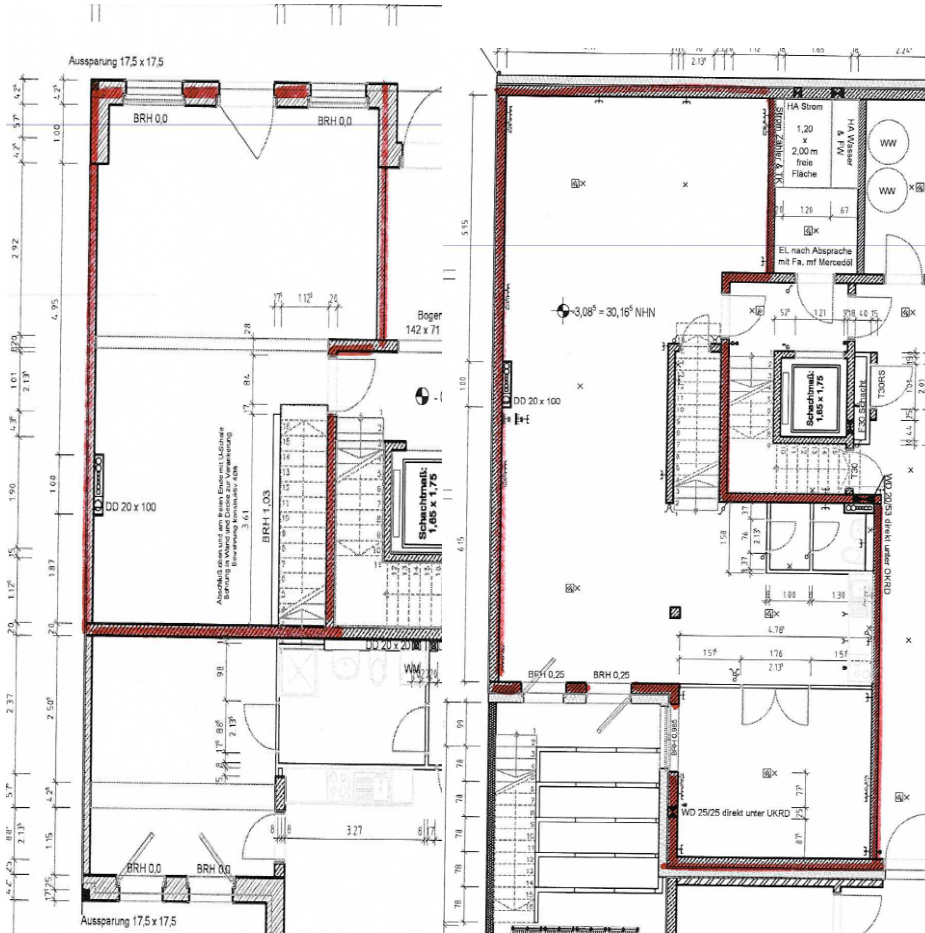
Musik-Oehme - Andreas Horn e. K.
Erika-Wolf-Str. 4
14467 Potsdam



Parkmöglichkeiten gibt es ca. 2 Gehminuten bei der Alten Hauptpost, Strasse Am Kanal sowie im Hauptbahnhof, ca. 5 Gehminuten, entfernt. Durch die unmittelbare Nähe zur Nikolaikirche, dem Alten Markt, dem Landtag, dem Potsdam-Museum sowie dem Museum Barberini, dem Bildungsforum usw. laufen täglich eine Vielzahl an Besuchern, Touristen usw. direkt am Ladengeschäft von Musik-Oehme vorbei. Nebenan befindet sich das Haus für Musik, indem Bands und Musiker Proberäume mieten können, also eine gute Symbiose.

4.4 Ladengeschäft

Das Geschäft verfügt über zwei große Schaufenster, eine Verkaufsfläche von 155qm auf 2 Ebenen, inkl. Lager, Küche, WC und Werkstatt.



4.5 Zahlen, Daten, Fakten

- Mietfläche Ladengeschäft: ca. 155qm
- Monatliche Nettokaltmiete Ladengeschäft: 1750.-€
- Monatliche Betriebskostenpauschale Ladengeschäft: 620.-€
- Mietvertragsdauer: 31.07.2027, Option auf Verlängerung vorhanden:

Mietverlängerung um zweimal jeweils 5 Jahre, wenn nicht 6 Monate vor Ablauf der Mietvertrag schriftlich gekündigt wird.

4.6 Mitarbeiter- /Fähigkeitsprofile

Ein wichtiges Kriterium für die Kunden ist die Freundlichkeit und vor allem die Qualifikation der Mitarbeiter in einem Fachhandel.

Aktuell beschäftigt Musik Oehme folgende Mitarbeiter:

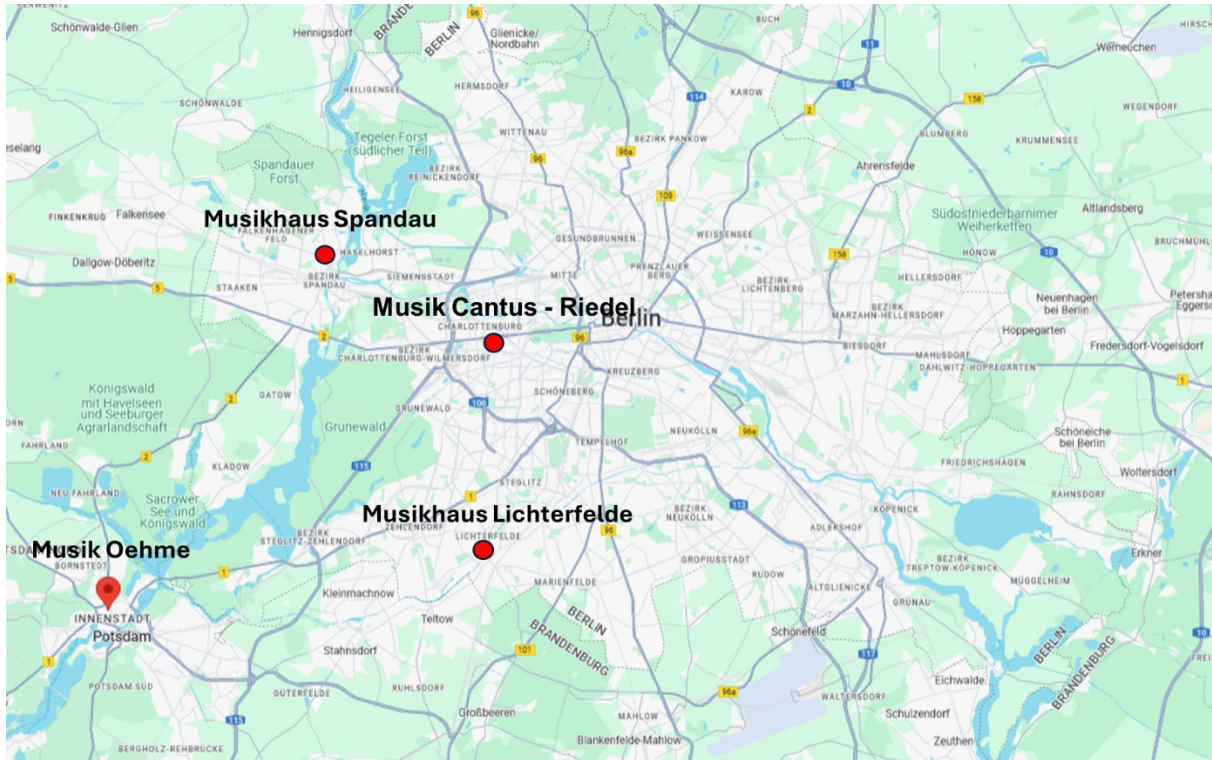
- 1 Mitarbeiter Vollzeit (Inhaber)
- 2 Minijobber
- 1 Verkäufer Teilzeit 20h
- Regelmäßig Schülerpraktikanten

| Kompetenz | Kriterium | Inhaber | Mitarbeiter A | Mitarbeiter B |
|--------------------------|--------------------------|---------|---------------|---------------|
| Fachkompetenz | Musikkompetenz | x | x | x |
| | Finanzen | X | 0 | - |
| | Projektmanagement | x | X | o |
| | Marketing | X | o | x |
| | Vertrieb | x | x | |
| | Innovationsmanagement | X | o | o |
| | EDV inkl. Webdesign | o | x | x |
| | Logistik | X | | |
| | Personalwesen | x | | |
| | Buchhaltung | X | | |
| | Coaching | x | | |
| Soziale Kompetenz | Unternehmerisches Denken | X | o | o |
| | Verhandlungsgeschick | x | x | x |
| | Zielorientierung | x | x | x |
| | Belastbarkeit | x | x | x |
| | Kundenorientierung | x | x | x |
| | Problemlösungsfähigkeit | x | x | x |
| | Verkaufstalent | x | x | o |
| | Fleiß | x | X | x |
| | Kommunikationsfähigkeit | x | X | x |
| | Menschenkenntnis | x | X | o |
| | Ausdauer | x | x | x |

Legende: „x“ = sehr gut; „o“ = gut vorhanden; „-“ = weniger ausgeprägt

4.7 Konkurrenzanalyse

In Potsdam gibt es kein weiteres Musikfachgeschäft, erst in Berlin in Charlottenburg (ca. 30km) und Spandau (ca. 20km), das Geschäft in Lichterfelde ist seit Anfang 2026 geschlossen



Musikgeschäfte in Berlin und Potsdam

Außerhalb von Berlin und Potsdam befinden sich weitere Musikgeschäfte in Luckenwalde (ca. 54km) oder in Brandenburg (ca. 62km). Hinzu kommen die bekannten Online-Händler.