

# Zurück zur Top-Adresse in der Sonnenstube des Hunsrücks



## Dohlenweg 70

54424 Thalfang

Vermarktungsart: Miete  
Gastraumfläche: 390,00 m<sup>2</sup>  
Gesamtfläche: 760,00 m<sup>2</sup>  
Miete pro Monat: 2.500,00 EUR

Scout-ID: 162922338  
Objekt-Nr.: 70



### Ihre Ansprechpartner:

Werner Kiefer und Danuta Engel-Kiefer

E-Mail: [info@wkdienstleistungen.de](mailto:info@wkdienstleistungen.de)

Mobil: +49 171 7784598

Nebenkosten:	1.000,00 EUR pro Monat oder pro m <sup>2</sup> (entsprechend der Angabe bei der Miete)
Nebenfläche:	370,00 m <sup>2</sup>
Verfügbar ab:	sofort
Fußweg zu öffentl. Verkehrsmitteln:	5 Min.
Fahrzeit zum nächsten Hauptbahnhof:	25 Min.
Fahrzeit zur nächsten BAB:	10 Min.
Fahrzeit zum nächsten Flughafen:	30 Min.
Objektart:	Restaurant
Baujahr:	1998
Objektzustand:	Neuwertig
Etage(n):	3
Anzahl der Parkflächen:	41
Preis pro Parkfläche:	0,00 EUR
Heizungsart:	Gas-Heizung
Baujahr laut Energieausweis:	1998
Qualität der Ausstattung:	Gehoben
Keller:	Ja
Gastterrasse:	Ja
Anzahl Plätze Gastraum:	180
Anzahl Betten:	0
Kautions:	7500

## Zurück zur Top-Adresse in der Sonnenstube des Hunsrücks



**Dohlenweg 70**  
54424 Thalfang

Vermarktungsart:	Miete
Gastraumfläche:	390,00 m <sup>2</sup>
Gesamtfläche:	760,00 m <sup>2</sup>
Miete pro Monat:	2.500,00 EUR

### Objektbeschreibung:

Das Restaurant Blumenhof im wunderschön gelegenen Ferienpark Himmelberg wurde durch die neuen Eigentümer aus dem Dornröschenschlaf erwacht. Herrschaftlich thronend mit Blick auf den Hunsrück - wartet diese Immobilie mit folgenden Merkmalen auf:

Gastraum mit 30 Plätzen, Saal mit 80 Plätzen, Turmstübchen mit 25 Plätzen, Terrasse mit 50 Plätzen, eine Kellerkeipe mit Thekenbereich und 30 Plätzen, sowie ein Nebenraum mit zwei Kegelbahnen und einer Bowlingbahn.

### Ausstattung:

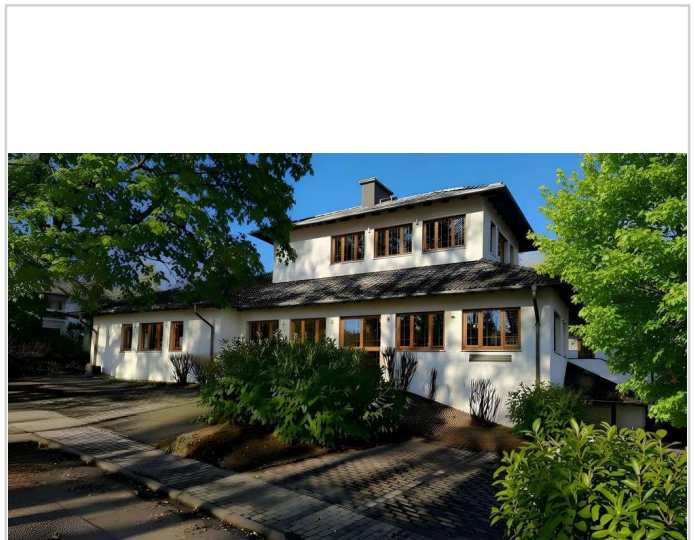
Das Restaurant ist komplett ausgestattet - wann wollen Sie eröffnen? Alle Gasträume sind voll bestuhlt, die hochwertigen Geräte und Kühlhäuser in der Küche und im Keller sind überholt und voll funktionsfähig sowie einsatzbereit. Neben Brättern, Fritteusen und einem Gaskochfeld stehen mehrere Kühlräume und eine komplette Spülküche zur Verfügung. Der Schinderhanneskeller im Untergeschoss mit separatem Thekenbereich lädt zum gemütlichen Verweilen ein. Die Bowling- und Kegelbahnen bieten eine lustige Aktivität für Groß und Klein! Im Erdgeschoss befindet sich der Gastraum mit Thekenbereich und ein Saal mit Platz für 150 Gäste. Somit ist die Ausrichtung von größeren Familien- und Betriebsfeiern möglich. Weitere Plätze stehen im Turmstübchen zur Verfügung, welche über eine wundervoll geschwungene Wendeltreppe erreichbar ist.

### Lage:

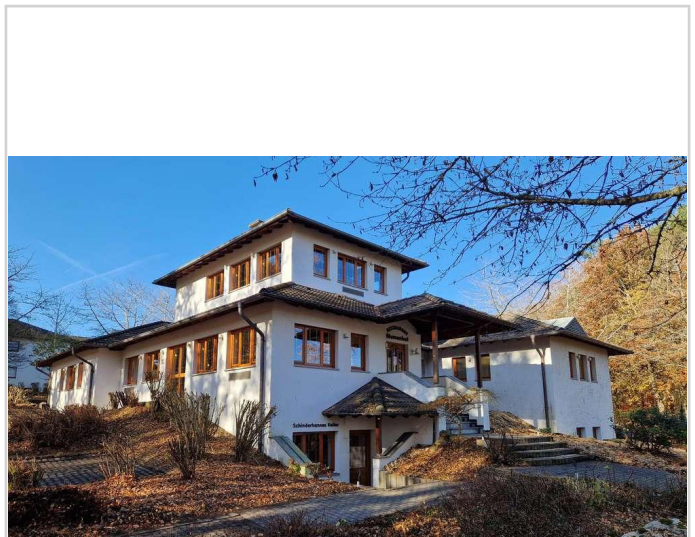
Das Restaurant liegt mitten in der Natur - eingebettet in das Feriendorf Himmelberg am Fuße des Erbeskopfes - der höchsten Erhebung in Rheinland-Pfalz. Die Region besticht durch ihren landschaftlichen Reiz, die wilde und raue Schönheit der Natur. Viele Wanderhungrige genießen die gute Luft des Luftkurortes Thalfang - und die Anziehungskraft eines Mittelzentrums. Ein Traumschleifen des Saar-Hunsrück-Steigs führt direkt am Restaurant vorbei - mit jährlich ca. 15.000 Wanderern. Thalfang als Sitz der gleichnamigen Verbandsgemeinde verfügt über eine hervorragendes Infrastruktur - Ärzte, Lebensmitteleinzelhandel, Bäckereien, zwei Kindergärten, Grundschule und Realschule plus runden das Angebot ab. Die Verkehrsanbindung ist hervorragend - in 15 Minuten erreicht man sowohl die Autobahn Richtung Trier/Luxemburg als auch die Autobahn Richtung Saarbrücken/Kaiserslautern.

### Sonstiges:

Die Pacht wurde so gering angesetzt, um den neuen Pächter beim Start zu unterstützen. Haben wir Ihr Interesse geweckt? Dann vereinbaren Sie mit uns einen Termin.

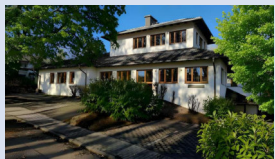


Hausansicht



Außen links

## Zurück zur Top-Adresse in der Sonnenstube des Hunsrücks



**Dohlenweg 70**  
54424 Thalfang

Vermarktungsart:      Miete  
Gastraumfläche:      390,00 m<sup>2</sup>  
Gesamtfläche:        760,00 m<sup>2</sup>  
Miete pro Monat:     2.500,00 EUR



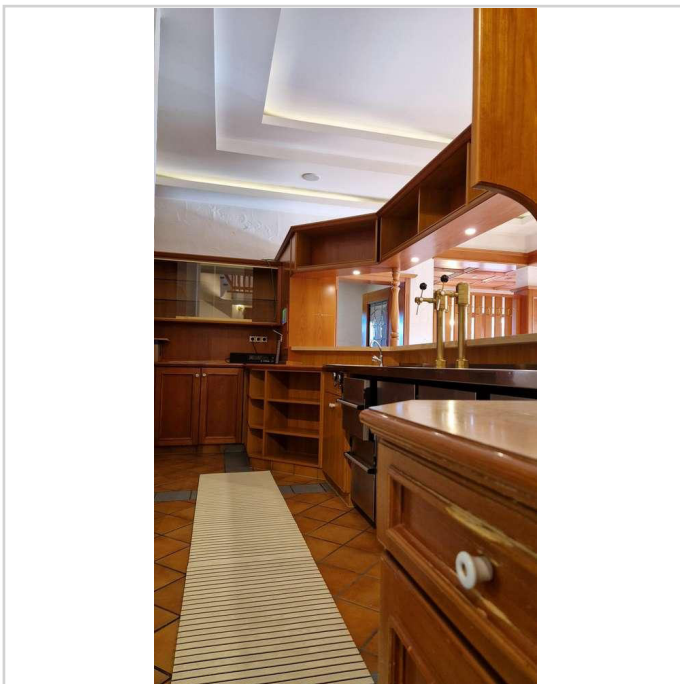
Außen Terrasse



Außen von oben

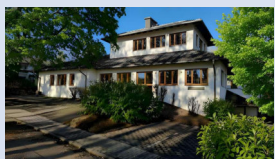


Thekenbereich vorne



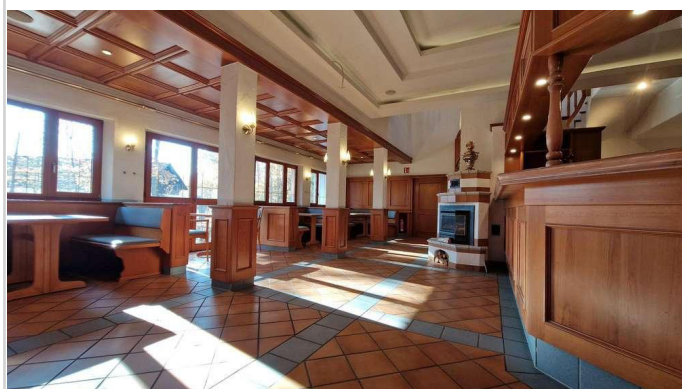
Thekenbereich hinten

## Zurück zur Top-Adresse in der Sonnenstube des Hunsrücks



**Dohlenweg 70**  
54424 Thalfang

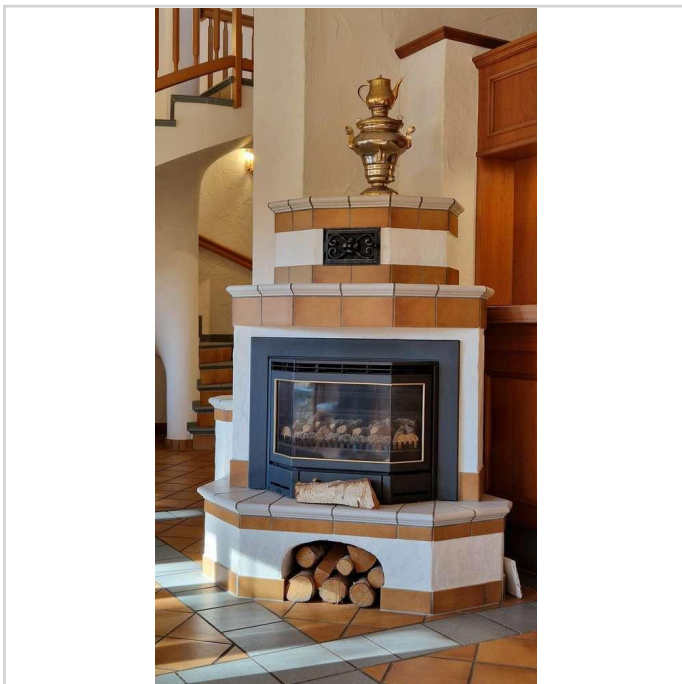
Vermarktungsart:      Miete  
Gastraumfläche:      390,00 m<sup>2</sup>  
Gesamtfläche:        760,00 m<sup>2</sup>  
Miete pro Monat:     2.500,00 EUR



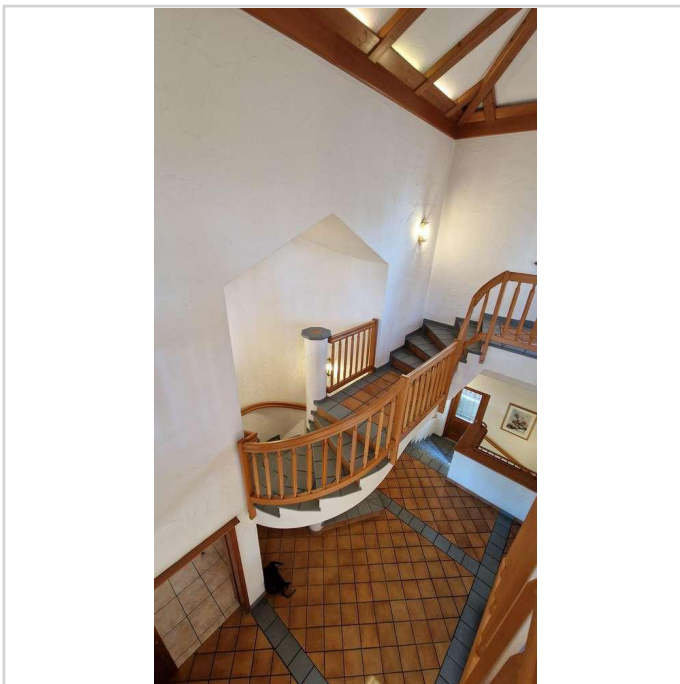
Gastraum 3



Gastraum von oben



Gastraum Ofen



Wendeltreppe zum Turmstübchen

## Zurück zur Top-Adresse in der Sonnenstube des Hunsrücks



**Dohlenweg 70**  
54424 Thalfang

Vermarktungsart:      Miete  
Gastraumfläche:      390,00 m<sup>2</sup>  
Gesamtfläche:        760,00 m<sup>2</sup>  
Miete pro Monat:     2.500,00 EUR



Turmbstübchen 1



Turmbstübchen 2



Saal



Schinderhanneskeller 2

## Zurück zur Top-Adresse in der Sonnenstube des Hunsrücks



**Dohlenweg 70**  
54424 Thalfang

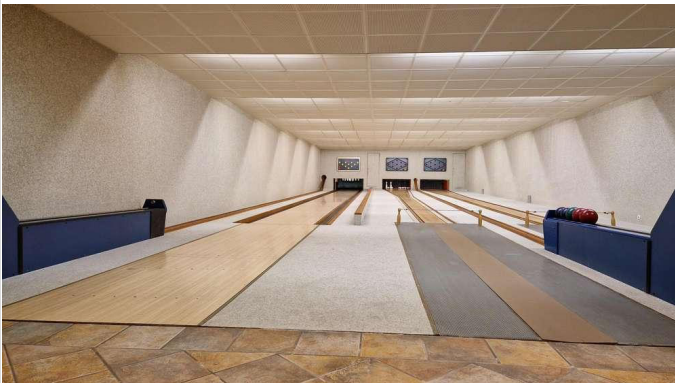
Vermarktungsart:      Miete  
Gastraumfläche:      390,00 m<sup>2</sup>  
Gesamtfläche:        760,00 m<sup>2</sup>  
Miete pro Monat:     2.500,00 EUR



Schinderhanneskeller 3



Kegelbahn Sitzbereich

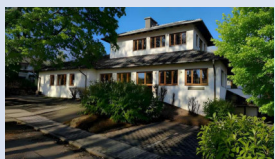


Kegelbahn Bahnen



Küche Vorbereitung

## Zurück zur Top-Adresse in der Sonnenstube des Hunsrücks



**Dohlenweg 70**  
54424 Thalfang

Vermarktungsart:      Miete  
Gastraumfläche:      390,00 m<sup>2</sup>  
Gesamtfläche:        760,00 m<sup>2</sup>  
Miete pro Monat:     2.500,00 EUR



Küche 2



Küche 3

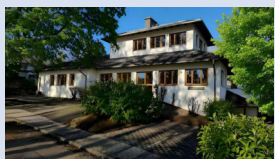


Küche Spülbereich



Kühlraum 1

## Zurück zur Top-Adresse in der Sonnenstube des Hunsrücks

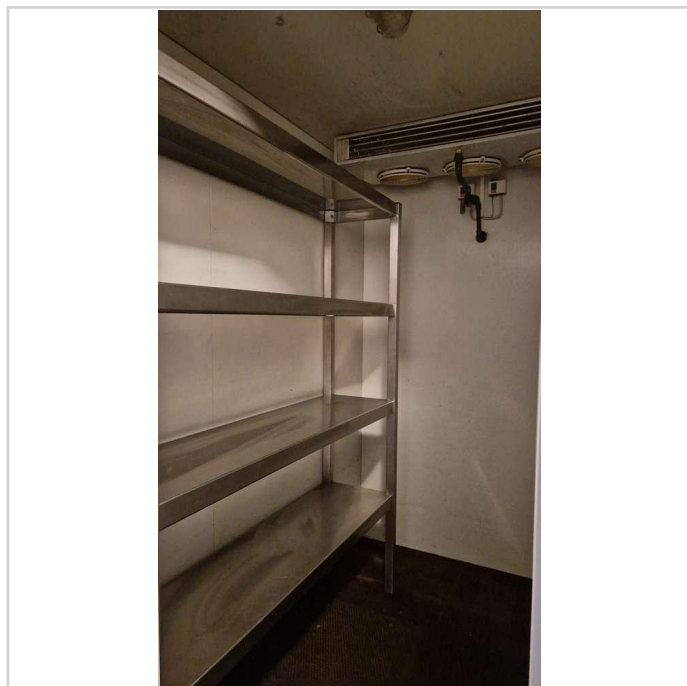


**Dohlenweg 70**  
54424 Thalfang

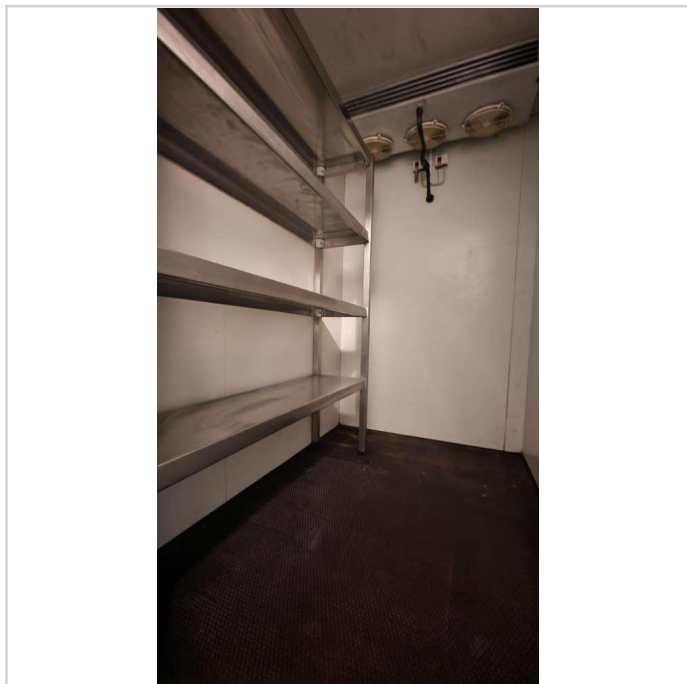
Vermarktungsart: **Miete**  
Gastraumfläche: **390,00 m<sup>2</sup>**  
Gesamtfläche: **760,00 m<sup>2</sup>**  
Miete pro Monat: **2.500,00 EUR**



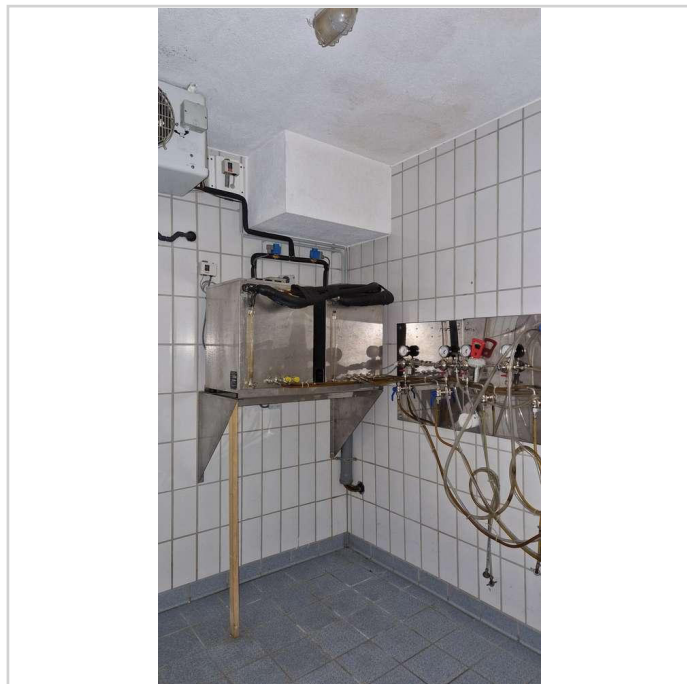
Kühlraum 2



Kühlraum 3

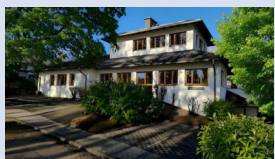


Kühlraum 4



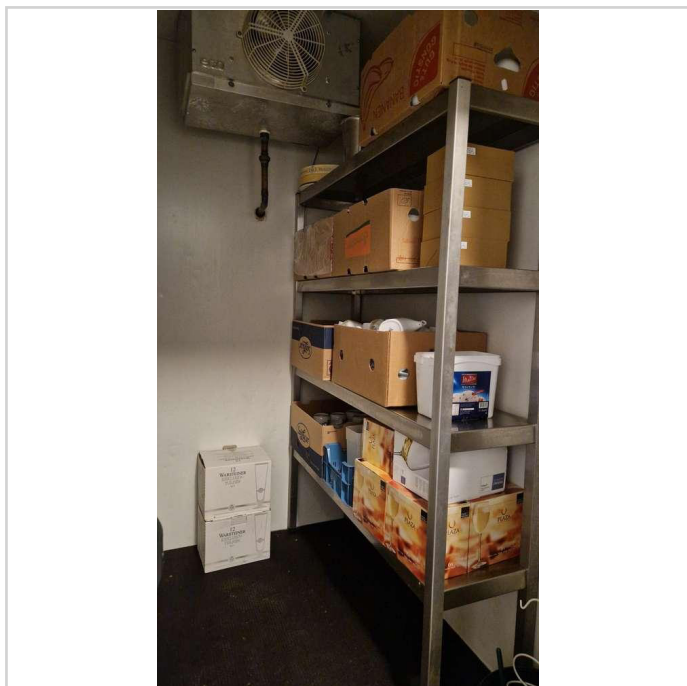
Bierkühlung

## Zurück zur Top-Adresse in der Sonnenstube des Hunsrücks

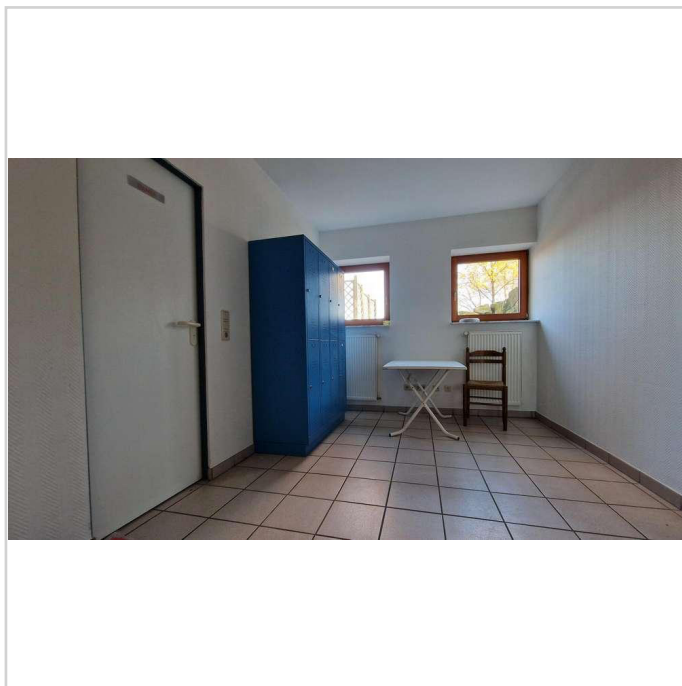


**Dohlenweg 70**  
54424 Thalfang

Vermarktungsart: **Miete**  
Gastraumfläche: **390,00 m<sup>2</sup>**  
Gesamtfläche: **760,00 m<sup>2</sup>**  
Miete pro Monat: **2.500,00 EUR**



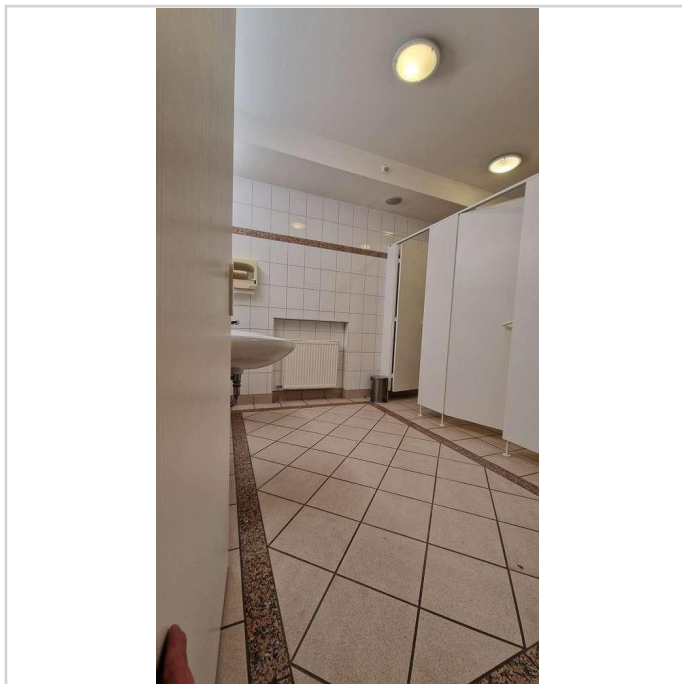
Lager



MA Bereich

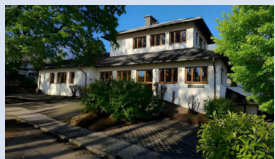


Toilette und Dusche MA Bereich



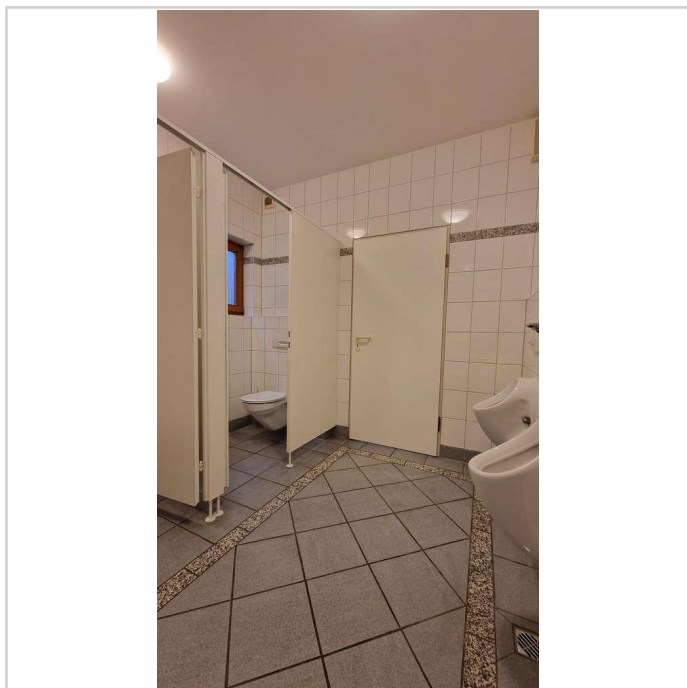
Toiletten Damen

## Zurück zur Top-Adresse in der Sonnenstube des Hunsrücks



**Dohlenweg 70**  
54424 Thalfang

Vermarktungsart: Miete  
Gastraumfläche: 390,00 m<sup>2</sup>  
Gesamtfläche: 760,00 m<sup>2</sup>  
Miete pro Monat: 2.500,00 EUR



Toiletten Herren

## Zurück zur Top-Adresse in der Sonnenstube des Hunsrücks



Dohlenweg 70  
54424 Thalfang

Vermarktungsart: Miete  
Gastraumfläche: 390,00 m<sup>2</sup>  
Gesamtfläche: 760,00 m<sup>2</sup>  
Miete pro Monat: 2.500,00 EUR

