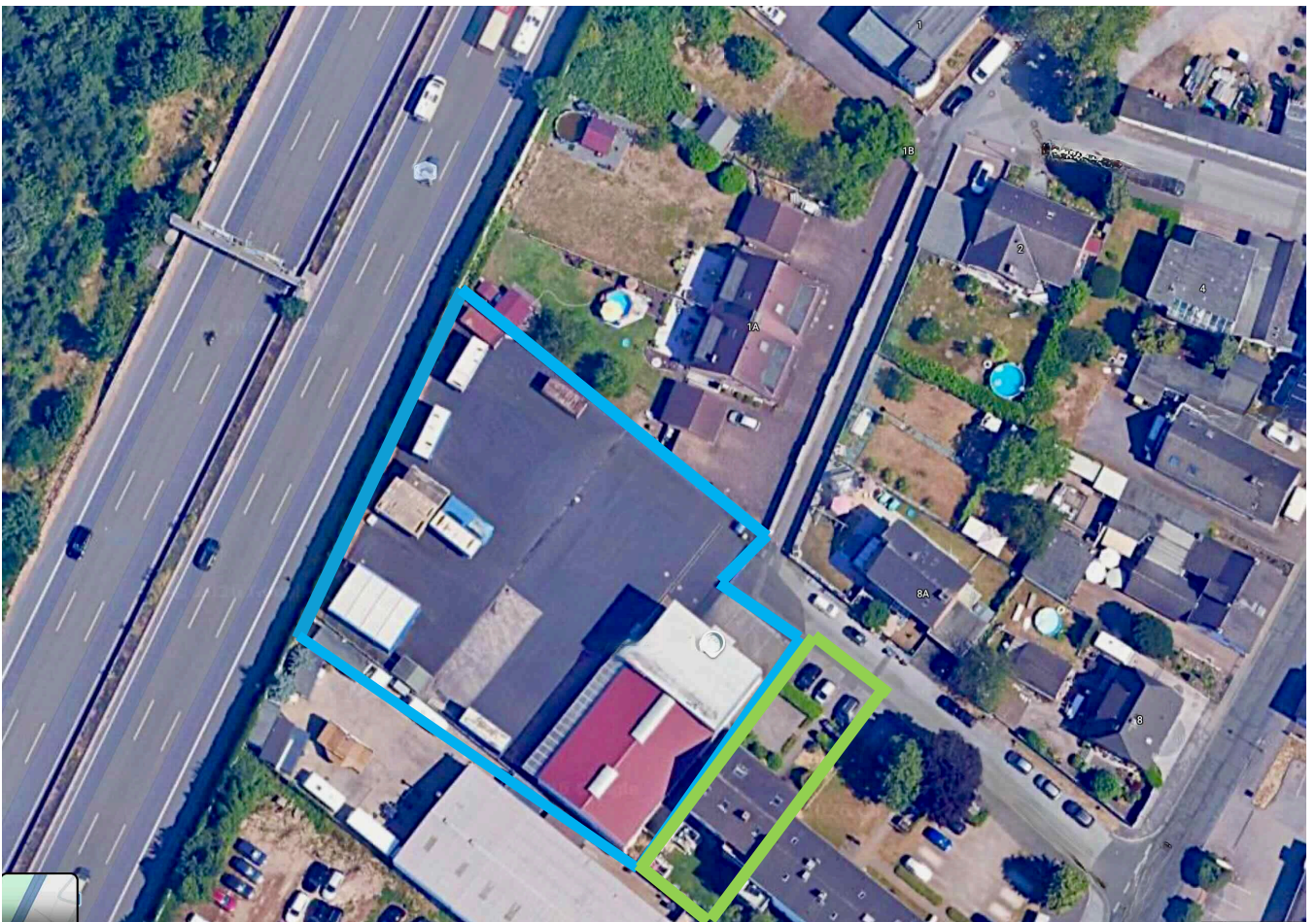


Standorte (rechtlich selbstständig)

Basel · Bayreuth · Berlin · Bremen · Budapest · Dresden
Eisenach · Essen · Frankfurt/Main · Freiburg · Graz
Halle · Hamburg · Hamm · Hannover · Heidelberg
Ingolstadt · Kaiserslautern · Kiel · Köln · Krefeld
Lissabon · Linz · Luzern · Memmingen · München
Münster · Nürnberg · Osnabrück · Regensburg · Rottweil
Saarbrücken · Salzburg · Schwerin · Stuttgart · Warschau
Wien · Wiesbaden · Würzburg · Zürich

Unternehmensangebot

International tätiger Speditionsbetrieb (GmbH), seit über 90 Jahren bestens bekannt, incl. Betriebsgrundstück 2.592 qm, Büro- und Hallenflächen sowie angrenzend ein 3-Familienhaus - Ballungsgebiet NRW / Flughafennähe - zu verkaufen.



Unternehmensangebot Projekt-Nr.: KCK 006750 Spedition incl. Grundstück und Gebäude

Rechtsform: GmbH
Firmensitz: Deutschland – NRW – internationaler Flughafen
Inhalt: Für einen seit Jahrzehnten (Gründung 1935) bestens vernetzten Speditionsbetrieb (ursprünglicher Schwerpunkt – internationales Messegeschäft mit renommiertesten Kunden) suchen wir aus Altersgründen einen Nachfolger.

Das Unternehmen soll incl. Betriebsimmobilie und angrenzendem 3-Familienhaus verkauft werden.

Betriebsgrundstück: 2.592 qm – unmittelbar angrenzend an eine Bundesautobahn – 2 Autobahnausfahrten je nur ca. 1.500 Meter entfernt.
Bürogebäude: 2-geschossig – 200 qm Bürofläche
Lagerhalle: (incl. Zufahrtsrampe) 300 qm – lichte Höhe 4 Meter, Segment Rolltor
Werkstatt für LKW/KFZ etc.: 140 qm ebenerdig incl. Grube, Materiallager, Personalraum, Sanitäreinrichtungen
Gasheizung: neu Bj. 2021
Hoffläche: komplett asphaltiert incl. LKW-Waschplatz mit Ölabscheider und Lagerzelt.

Umsatz:	2023	2024	2025	2026 Planung
Umsatz netto	722.928 €	833.978 €	794.943 €	800.000 €

Basics - Speditionsgeschäft: Gründung 1935 zunächst als reiner „Fuhrbetrieb“, 1953 Bestellung zum „Abfertigungsspediteur“.

- Von Beginn an namhafteste Kunden: u.a. Keramag, Feldmühle, Tenax, British Steel, Tünkers, Lentjes, Balcke uvm..
- Lagerung und Bündelung der Logistikströme für einen großen Elektronikkonzern.
- Für eine renommierte Werft wurde von 1996-2009 für 22 Kreuzfahrtschiffe das Stromverteilungsequipment „just in time“ transportiert.
- Vor ca. 15 Jahren Trennung vom eigenen Fuhrpark. Seit dem mit Fremdspediteuren und festen Partnern hauptsächlich im Bereich Termin und Sonderfahrten tätig.
- Schwerpunkt Messelogistik: von kleinen Hausmessen über internationale Veranstaltungen bis zu weltweiten Messetransporten (z.B.: Singapore,

Sydney, Las Vegas, Barcelona) incl. ContainerVerschiffung bzw. Luftfracht und Zollabwicklung.

- Weiterhin Belieferung von Baustellen für Kraftwerke etc. in ganz Europa.
- Heutige Kundschaft stammt aus unterschiedlichen Branchen: Kraftwerks- und Anlagenbau, Elektrotechnik, Werkzeugverleih, Lebensmittel, Stahlhandel.

Das Speditionsgeschäft ging CORONA-bedingt in den letzten Jahren zurück, kann aber aufgrund des seit Jahrzehnten in der Branche bestens bekannten Namens des Unternehmens, mit bestem Ruf, wieder aktiviert werden.

Hierzu steht auch ein langjährig international erfahrender Speditionskaufmann (mit Staplerschein) noch ca. 5 Jahre zur Verfügung.

Basics: 3-Familienhaus:

3-Familienhaus: Mehrfamilienhaus, unmittelbar angrenzend an den Betrieb, Baujahr 1961, 3 Wohnungen / Garten

- Wohnung EG - 86 qm mit Gartenzugang
- Wohnung 1.OG - 86 qm, mit Balkon
- Wohnung 2.OG - 86 qm mit Balkon
- Dachgeschoss 60 qm - ausgebaut – als Hobbyraum nutzbar.

Wohnung im 2.OG zur Zeit leerstehend wg. der Verkaufsabsicht.

Nettomieteinnahmen IST für alle 3 Wohnungen: 2.090 € p/Monat

Grundstücksgröße: 583 qm

Heizung: Ölheizung Bj. 1987

Doppelgarage + 7 PKW-Stellplätze

Das Mehrfamilienhaus befindet sich im Privatbesitz und kann miterworben werden.

Standort:

Der Standort ist verkehrsgünstig gelegen, mit 2 Autobahnanschlüssen in jeweils nur ca. 1.500 Metern Entfernung - mitten im Herzen einer bedeutenden Wirtschaftsregion Deutschlands.

Einer der größten deutschen, internationalen Flughäfen liegt nur wenige Minuten Fahrzeit entfernt.

Status Quo:

Das Unternehmen soll im Rahmen eines **Share-Deal** verkauft werden.

Ein Verkauf des Betriebsgrundstücks aus der GmbH heraus ist nicht vorgesehen.

Kaufpreisvorstellung:

Verhandlungssache gegen Gebot.

Kontakt:

Patricia Petruskevicius

Standort KERN Bremen

Email: petruskevicius@kern-unternehmensnachfolge.com

Dieses Angebot wird direkt von KERN begleitet. Für Interessenten entstehen seitens des rechtlich selbstständigen KERN-Standortes keine Kosten.