

BETRIEBSPORTRAIT

LK Lüneburg Niedersachsen

Eckdaten & Gebietskarte



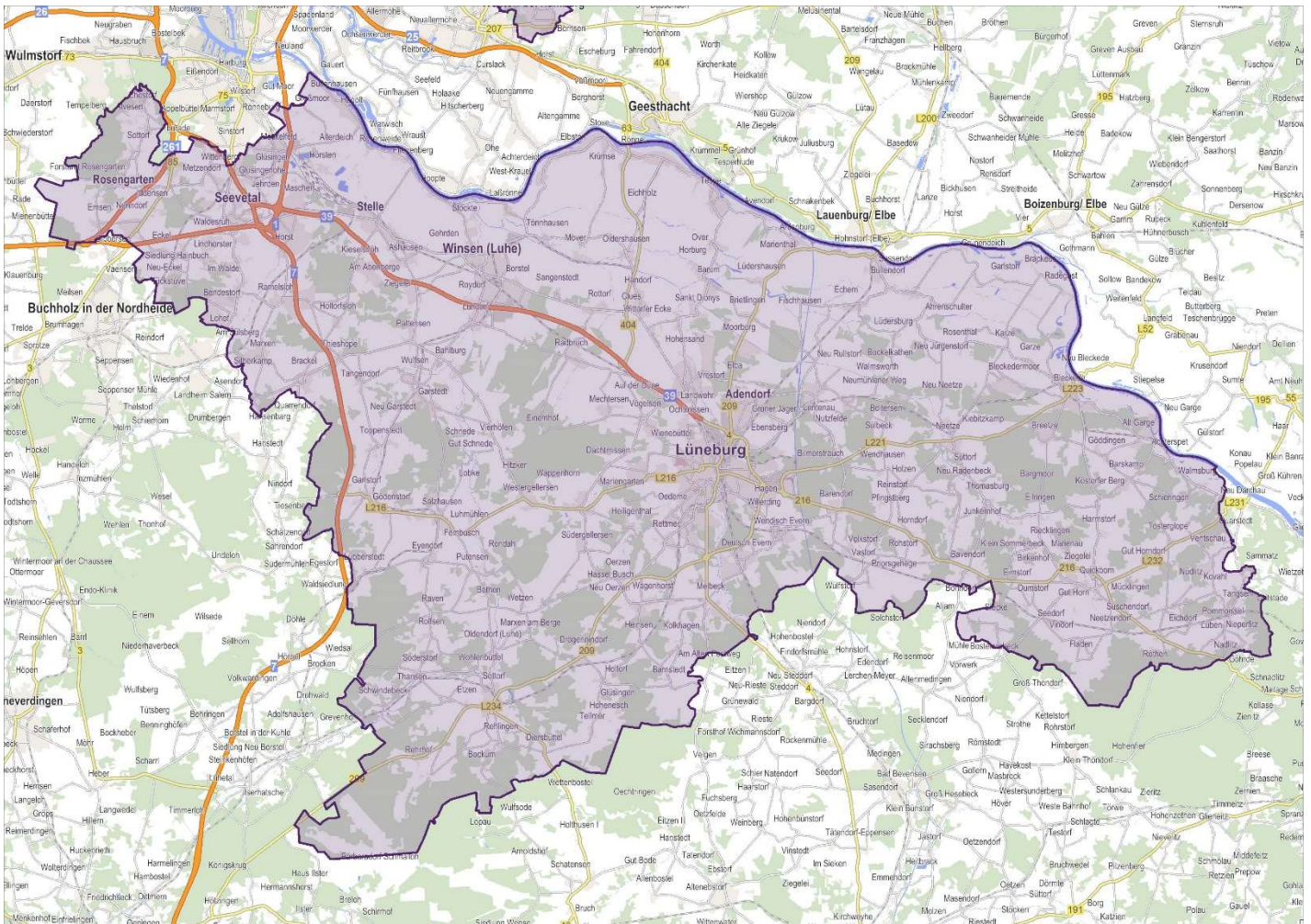
Einwohner
322.594



Senioren 65+
70.467



Fläche in qm²
1.655



Zahlen & Fakten

Betriebsstart: 01.08.2017

Anzahl Büro-Mitarbeiter:

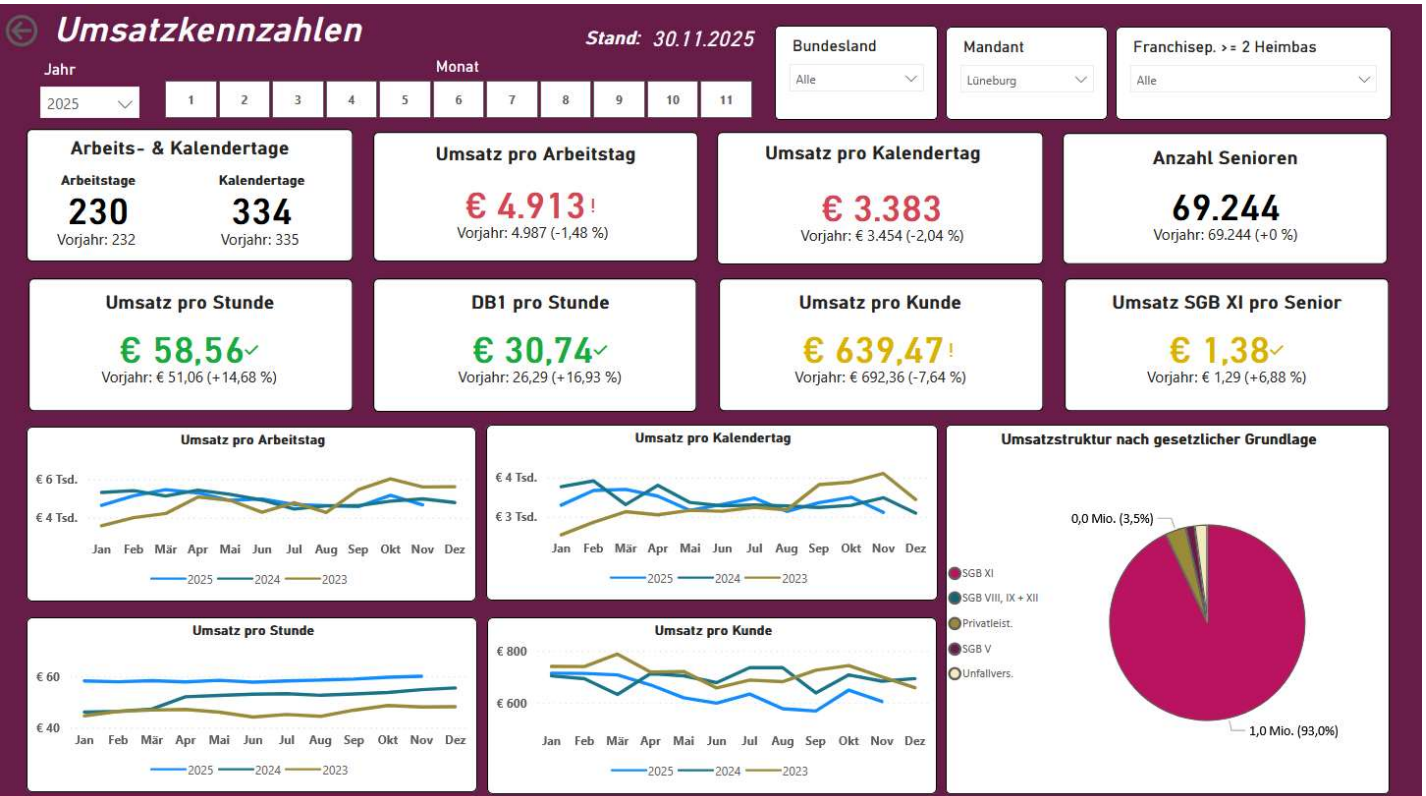
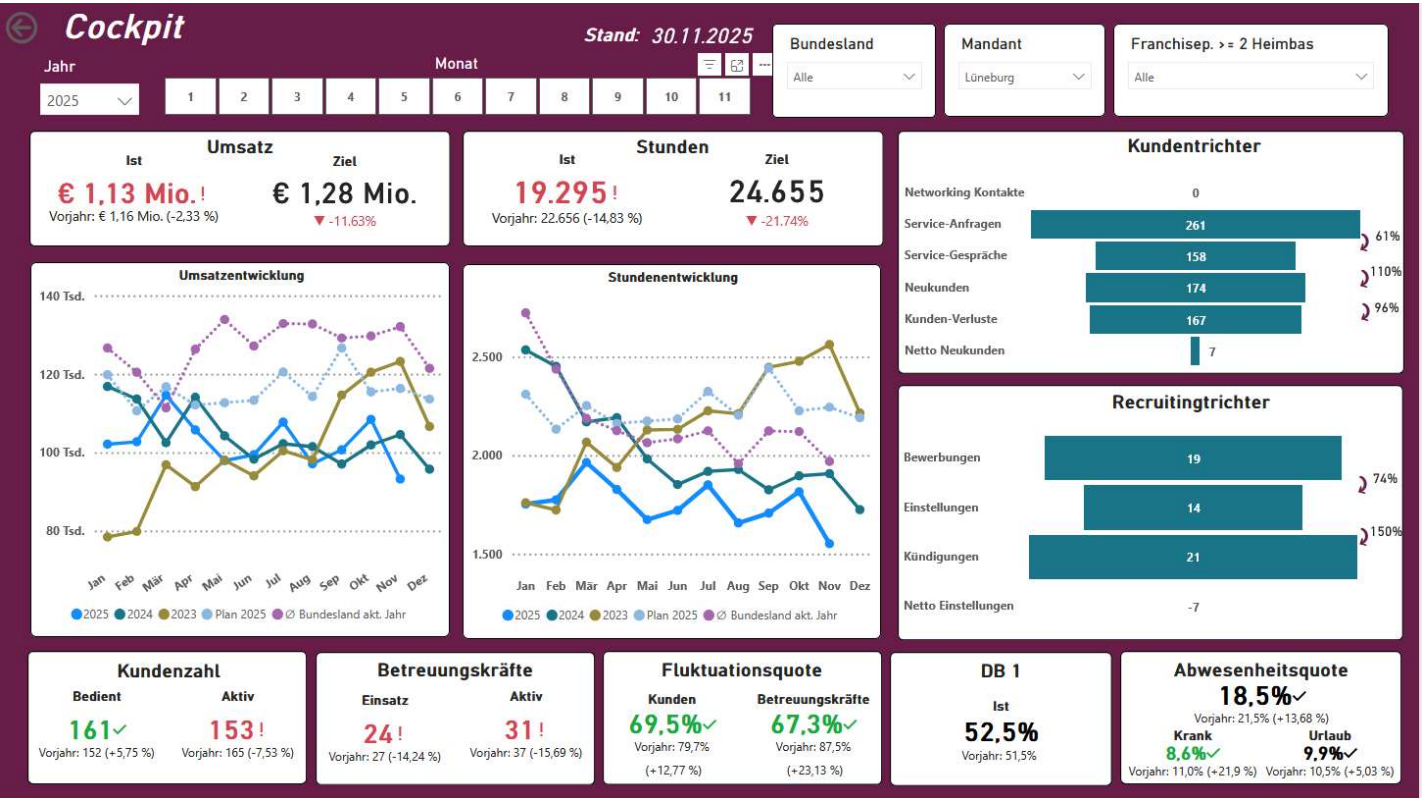
1. PDL: Vollzeit, 8 Jahre Betriebszugehörigkeit
2. Stellv. PDL: Vollzeit, 1 Jahr Betriebszugehörigkeit, befristeter Vertrag bis 01/2027
3. Verwaltung: Vollzeit, seit 10/25 im Betrieb, befristeter Vertrag bis 09/2026

Anzahl Betreuungskräfte: 31 BKs

Anzahl aktive Kunden: 153 Kunden

BETRIEBSPORTRAIT

Kennzahlen



BETRIEBSPORTRAIT

Qualitätsmanagement

Ergebnis der Kunden- und Mitarbeiterbefragung



Wie zufrieden sind Sie insgesamt mit Betreuung Tohuus?

Kundenzufriedenheit

Ø: 1,9

Mitarbeiterzufriedenheit

Ø: 1,7



Wie wahrscheinlich ist es, dass Sie Betreuung Tohuus weiterempfehlen?

24 %
Net Promoter
Score

25 %
Net Promoter
Score

Ergebnis des internen Home Instead Qualitätsaudits

Regelüberprüfung einmal jährlich durch den Qualitätsmanagement Support - Ankündigungszeit drei Tage vor der Prüfung. Die Bewertung des Prüfungsergebnisses erfolgt mittels der Prüfordnung.

Markenstandards: Zielerreichung 100/100 😊

Systemstandards: Zielerreichung 160/200 😊

Qualitätsstandards: Zielerreichung 260/300 😊

Ergebnis des externen Qualitätsaudits

**PRÜFGRUNDLAGE
AB 2017**

Dieser Transparenzbericht wurde auf Grundlage der ab dem 1. Januar 2017 gültigen Pflege-Transparenzvereinbarung erstellt.

Qualität des ambulanten Pflegedienstes Betreuung Tohuus

Theodor-Markwitz Straße 7, 21337 Lüneburg · Tel.: 04131 7206400 · Fax: 04131 855656
matthias.grinda@homeinstead.de · www.homeinstead.de

Vorläufiger Transparenzbericht

Pflegerische Leistungen
bis zu 17 Kriterien

Ärztlich verordnete pflegerische Leistungen
bis zu 8 Kriterien

Dienstleistung und Organisation
bis zu 9 Kriterien

Gesamtergebnis

Rechnerisches Gesamtergebnis
bis zu 34 Kriterien

Befragung der pflegebedürftigen Menschen
bis zu 12 Kriterien

**Ergebnis der
Qualitätsprüfung**

1,0
sehr gut

0,0
k. A.

1,0
sehr gut

1,0
sehr gut

1,2
sehr gut

Durchschnitt im Bundesland

1,1
sehr gut

Erläuterungen zum Bewertungssystem	Kommentar des Pflegedienstes
Vertraglich vereinbarte Leistungsangebote	Weitere Leistungsangebote und Strukturdaten
<p>Qualitätsprüfung nach § 114 Abs. 1 SGB XI am 17.11.2025</p> <p>Prüfungsart: Regelprüfung</p> <p>Anzahl der versorgten Menschen: 235</p> <p>Anzahl der in die Prüfung einbezogenen pflegebedürftigen Menschen: 8</p> <p>Anzahl der pflegebedürftigen Menschen, die an der Befragung der pflegebedürftigen Menschen teilgenommen haben: 5</p>	
<p>Notenskala: 1 sehr gut / 2 gut / 3 befriedigend / 4 ausreichend / 5 mangelhaft</p>	

Bitte beachten Sie, dass ein Einrichtungsvergleich nur auf der Grundlage von Berichten mit gleicher Prüfgrundlage und Bewertungssystematik möglich ist. Bewertungen auf der Grundlage der bis zum 31. Dezember 2016 gültigen alten Transparenzvereinbarung und Bewertungen auf der Grundlage der seit dem 1. Januar 2017 geltenden neuen Transparenzvereinbarung sind nicht miteinander vergleichbar.

BETRIEBSPORTRAIT

Seniorenstreuung

